

CEDRAL

✓ Neblunkanti spalva

✓ Nereikalaujanti priežiūros

✓ Lengvai montuojama

CEDRAL CLICK
montavimo
instrukcija
www.cedral.lt

Cedral Click fasado įrengimo etapai	3
Reikalingos medžiagos ir įrankiai	4
1. Sienos (-ų) paruošimas	6
2. Horizontalių tašų tvirtinimas	7
3. Vertikalių tašų tvirtinimas	8
4. Profilių tvirtinimas	10
5. Cedral Click dailylenčių tvirtinimas	12
6. Langų apdirbimas	14
7. Angokraščių apdirbimas	16
8. Fasado užbaigimas	18
9. Vertikalus tvirtinimas	19
10. Cedral Click sistemos priedai ir medžiagų sąnaudos	20
Užrašai	22

CEDRAL CLICK FASADO ĮRENGIMO ETAPAI

Ši instrukcija yra skirta fasado įrengimui naudojant Cedral Click dailylentes. Čia rasite patarimus ir idėjas, nuoseklius įrengimo etapus ir reikalingus įrankius fasado įrengimui.

Naudokitės šiomis instrukcijomis ir papildomu vaizdo klipu (žr. www.cedral.lt), kad būtų užtikrintas tinkamas fasado įrengimas. Dėl instrukcijos ar trūkstamos informacijos galite kreiptis į partnerius, kurie prekiauja mūsų produkcija. Prekybininkų sąrašą rasite mūsų internetinėje svetainėje www.cedral.lt.

Prieš pradėdami darbus

Atidžiai peržiūrėkite šias instrukcijas ir atkreipkite dėmesį į Cedral Click fasado įrengimo etapus bei reikalingus įrankius, kad galėtumėte suplanuoti darbus. Prieš pradėdami darbus užtikrinkite, kad darbo vieta yra švari ir saugiai prieinama.

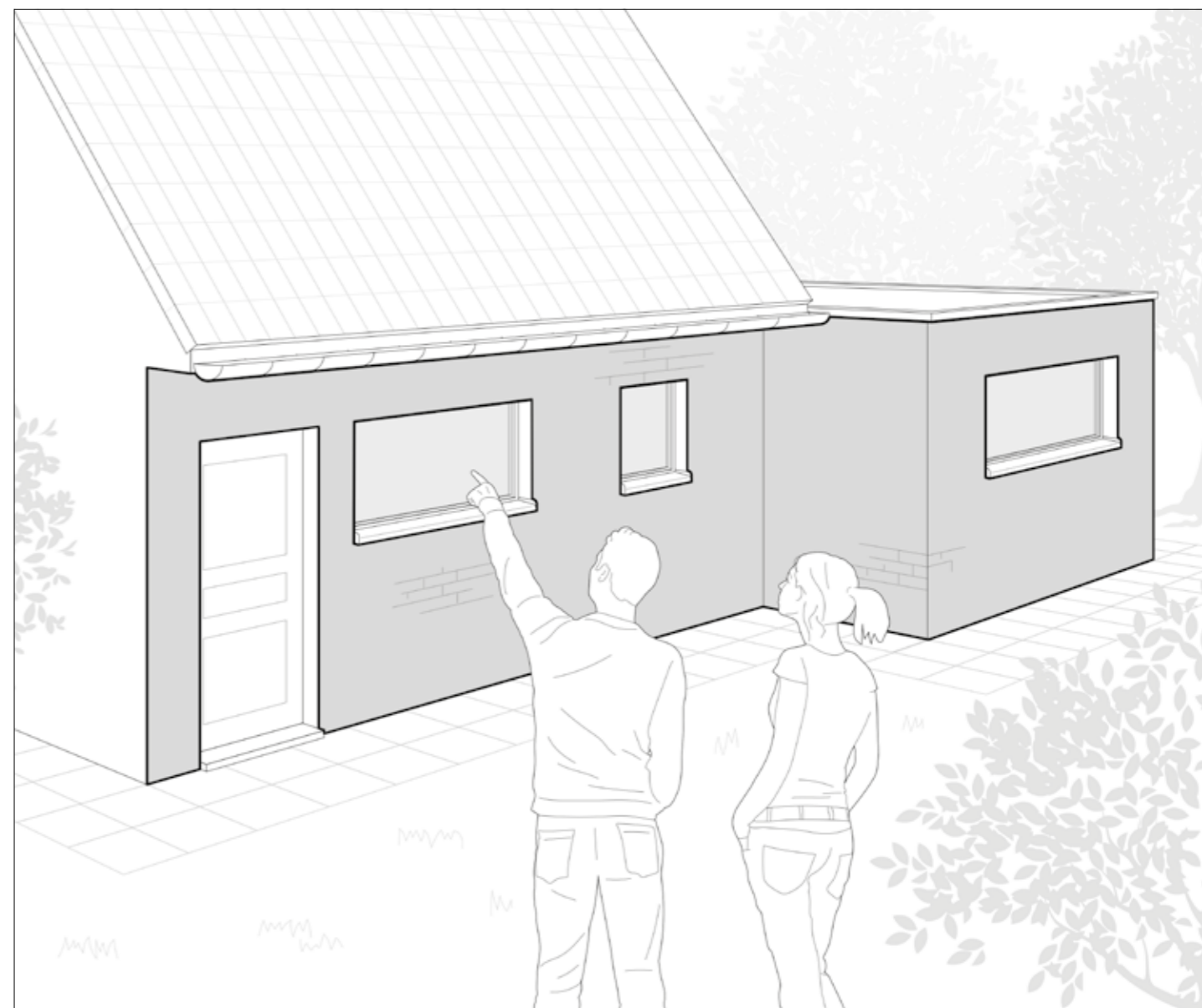
Naudokite tinkamas apsaugos priemones, tokias kaip šalmas, apsauginiai akiniai ir apsauginiai batai. Atitverkite darbo vietą, kad pašaliniai būtų įspėti apie vykstančius darbus. Įsitinkite, kad turite visas reikiamas medžiagas. Įsidėmėkite, kad šioje instrukcijoje - pagalbinėje priemonėje yra aprašytas Cedral

Click dailylenčių montavimo principas.

Jeigu turite specifinių klausimų, susijusių su jūsų vykdomais darbais ar reikalinga kita pagalba, galite kreiptis į mūsų partnerius ar statybininkus. Taip pat klausimą galite pateikti mūsų internetinėje svetainėje www.cedral.lt.

Jeigu jūsų namo fasadas yra aukštesnis nei 12 m, yra netoli jūros ar yra veikiamas didesnių vėjo apkrovų – tuomet reikalingas papildomas vėjo apkrovos poveikio įvertinimas.

Pašalinkite visas kliūtis nuo fasado: lietavamzdžių, papuošimų, šviestuvų ar kt.



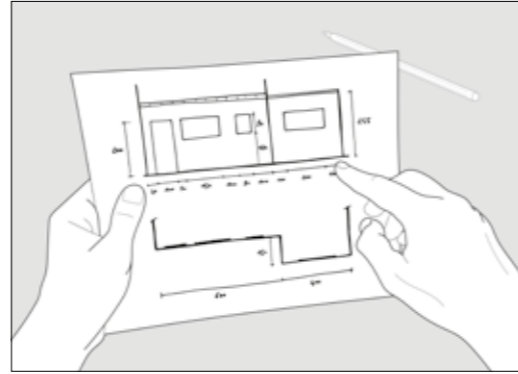
NEPAMIRŠKITE SAUGUMO

Prieš pradėdami darbus, įsitinkite, kad įgaliotas asmuo atjungė elektros, vandens ir dujų tiekimą. Kai baigsite montavimo darbus, pasikvieskite įgaliotą asmenį, kad įjungtų vandens, dujų ir elektros tiekimą.

REIKALINGOS MEDŽIAGOS IR ĮRANKIAI

Brėžinys medžiagų užsakymui

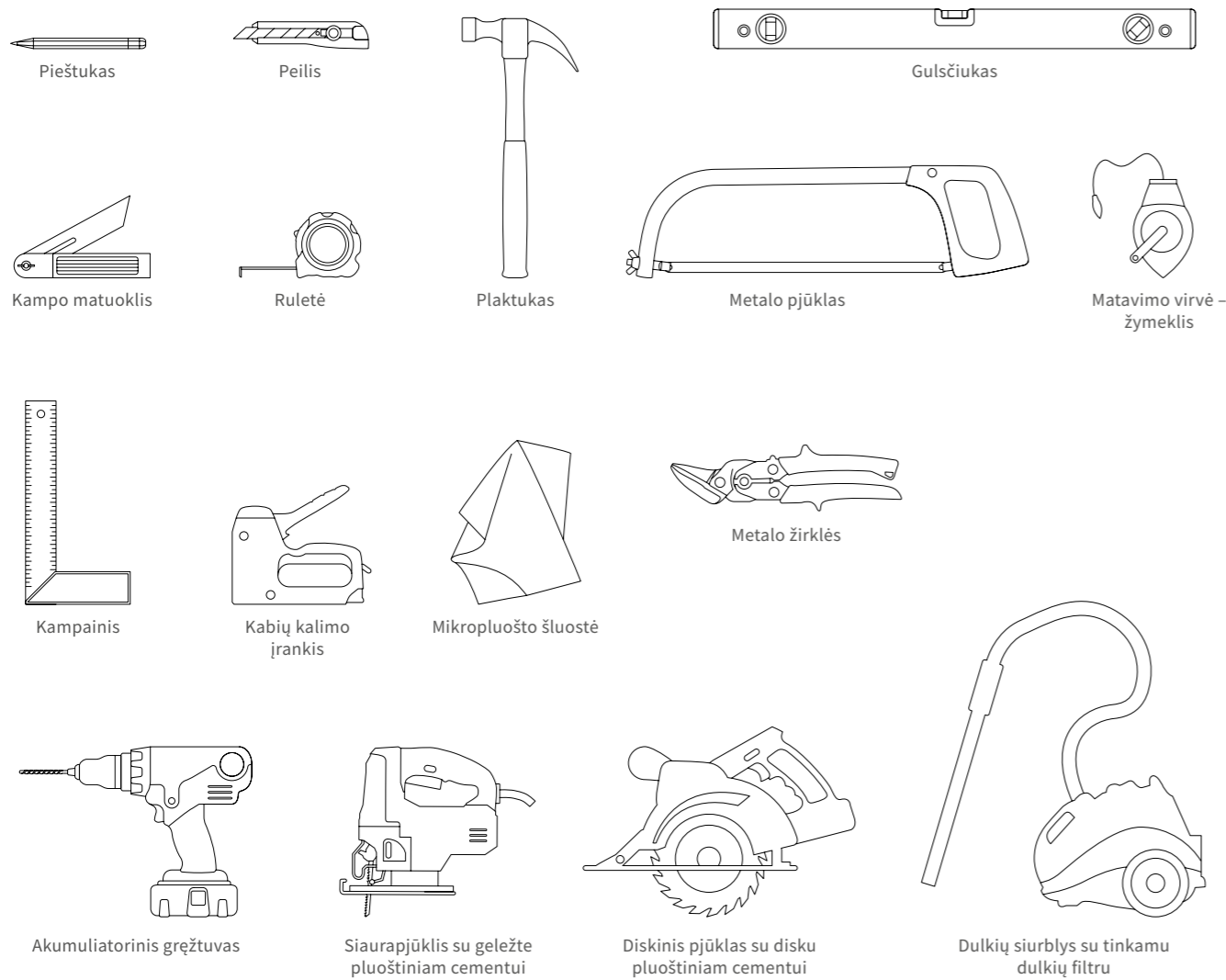
1. Nusibraižykite kiekvieną sieną, kurią norite uždengti dailylentėmis. Braižyti pagal mastelį nebūtina. Sužymekite langų, durų ir sienų matmenis.
2. Su brėžiniu nuvykite pas mūsų partnerius, kurie prekiauja *Cedral Click* dailylentėmis. Jie padės jums apskaičiuoti reikiamų medžiagų kiekį. Taip pat, norėdami apskaičiuoti, galite pasinaudoti lentele, esančia instrukcijų pabaigoje.



Reikalingi įrankiai

Kokių įrankių prireiks, priklauso nuo darbų apimtys. Nepamirškite naudoti apsauginių batų, apsauginių akinių, klausos apsaugos priemonių, kaukės nuo dulkių ir kitų asmeninių apsaugos priemonių.

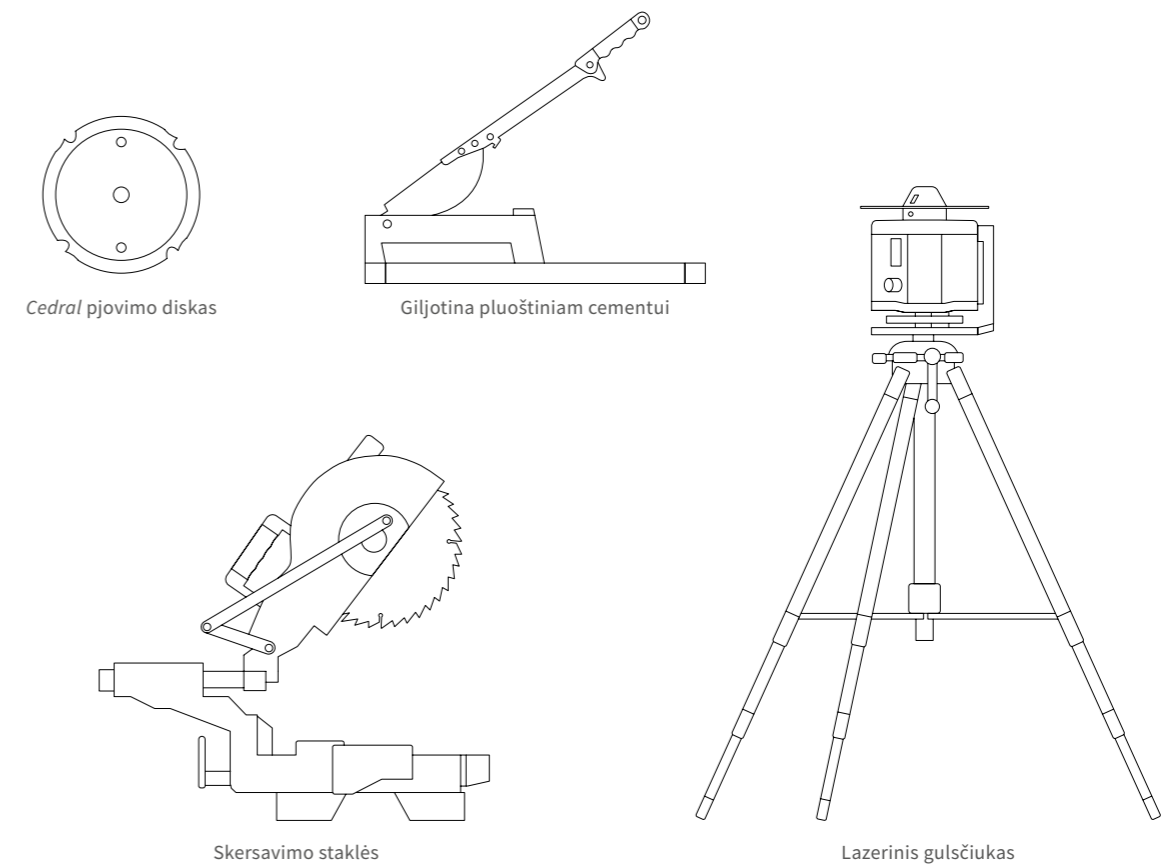
Pagrindiniai įrankiai



Papildoma įranga

Jeigu esate profesionalas ir dažnai dirbate su *Cedral Click* dailylentėmis, rekomenduojame pasirūpinti ir šiais įrankiais:

Papildomi įrankiai



VERTA ŽINOTI!

Mes gaminame *Cedral Click* dailylentes, jų tvirtinimo elementus ir profilius, tačiau karkasą ir šiltinimo medžiagas įsigykite iš statybinių medžiagų prekybininkų.

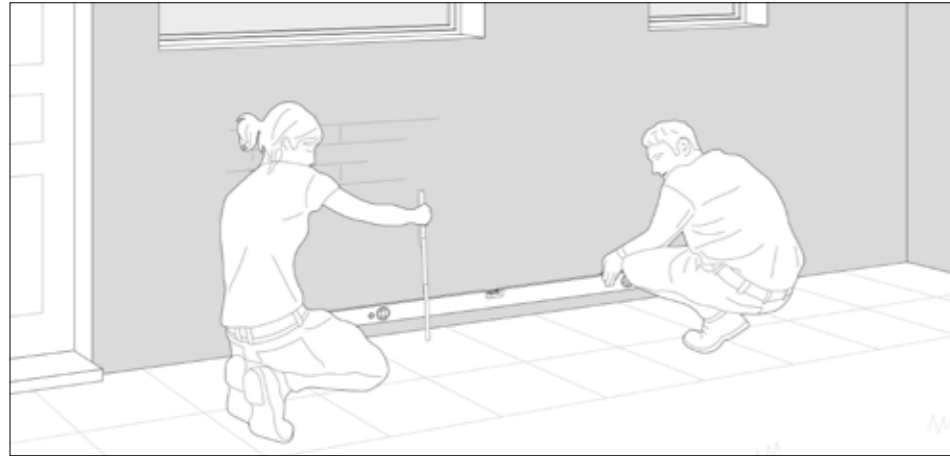
1

PARUOŠKITE SIENĄ(-AS)

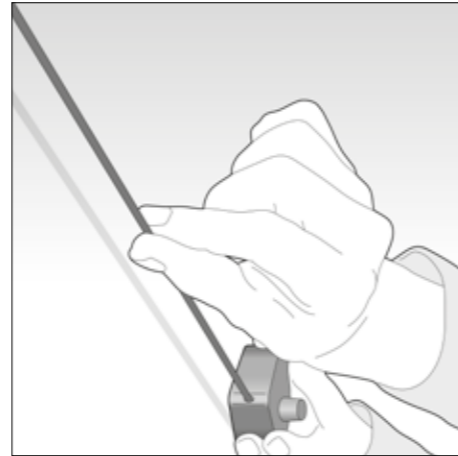
Kai nuo sienų yra pašalinamos visos kliūtys, galite pradėti ruošti sienas *Cedral Click* dailylenčių tvirtinimui. Įsitinkinkite, kad tvirtinimo elementai atlaikys laikančiosios konstrukcijos ir *Cedral Click* dailylenčių svorį. Tai labai svarbu, kad toliau dirbant nekiltų problemų ir būtų

Pažymėkite atstumus tarp tašų užtikrintas saugumas.

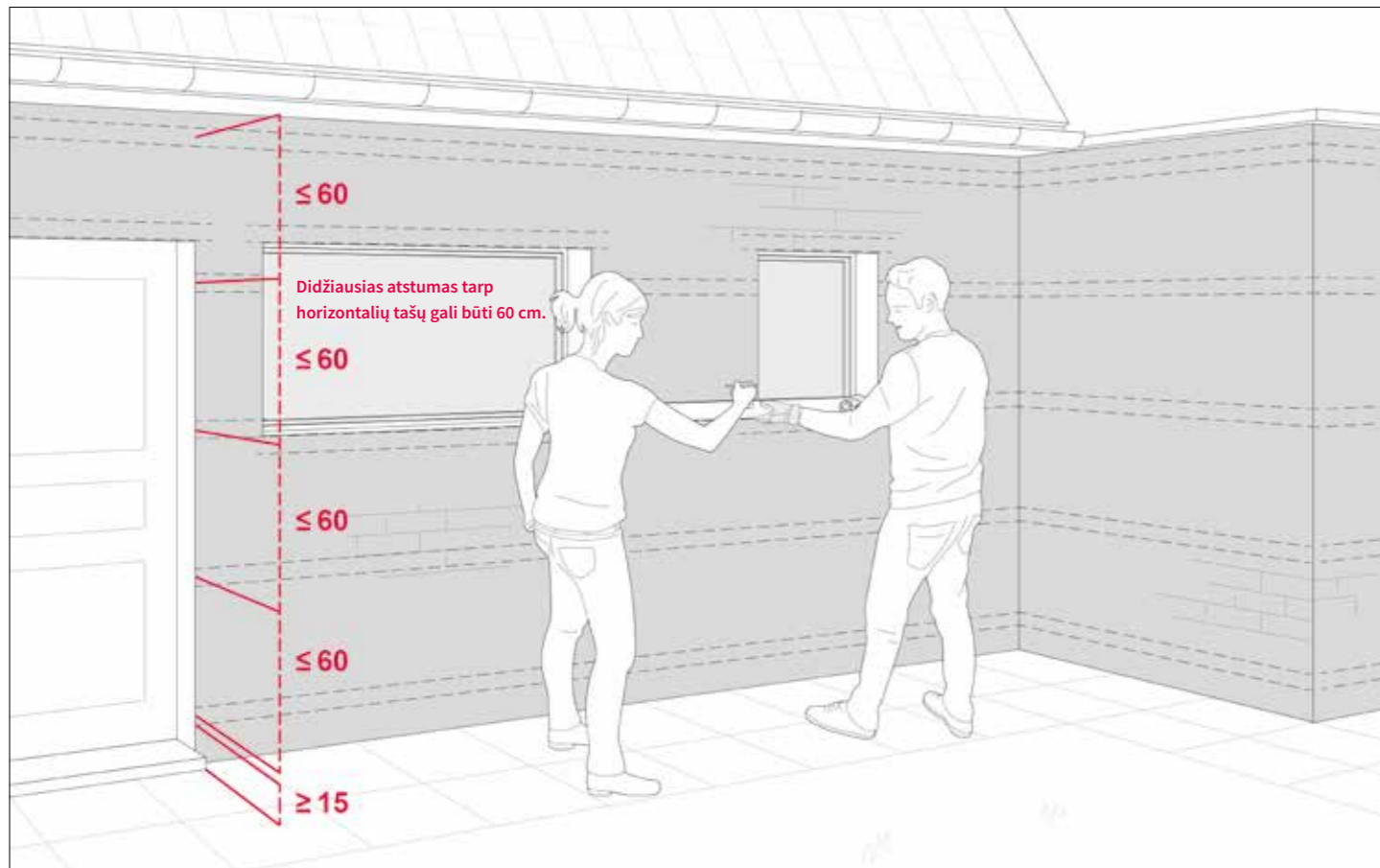
Žymėkite atstumus tarp tašų tiesiai ant sienos. Pradėkite žymėti nuo horizontalios pagrindo linijos, horizontalių tašų linijos ir preliminariai pažymėkite vertikalių tašų tvirtinimo vietas. Nepamirškite pritvirtinti papildomus vertikalius tašus vietose, kur bus tvirtinami daiktai (gėlių vazonai, vėliavų laikikliai ar kt.) ant fasado.



Pagrindo liniją žymėkite ne mažiau nei 15 cm nuo aukščiausio žemės taško. Žymėjui galite naudoti matavimo virvę - žymeklį. Užtikrinkite, kad pažymėta linija yra horizontalioje padėtyje - išlyginta.



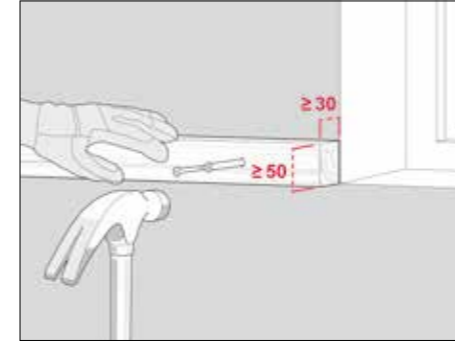
Naudokite matavimo virvę - žymeklį, kad galėtumėte suskirstyti sieną kas 60 cm.



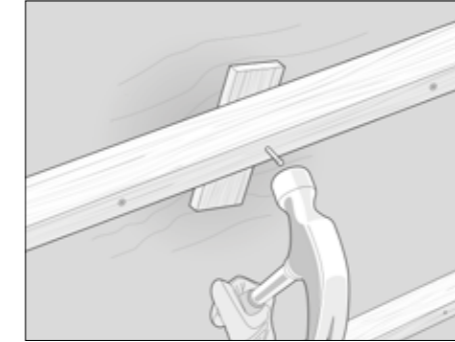
2

HORIZONTALIŲ TAŠŲ TVIRTINIMAS

Cedral Click dailylentės gali būti tvirtinamos tiesiai ant laikančiosios konstrukcijos. Žemiau pateiktame pavyzdyje laikančiąją konstrukciją sudaro horizontaliai ir vertikalčiai orientuoti tašai. Tokiu būdu įrengti konstrukciją ir termoizoliaciją nesudėtinga. Svarbu užtikrinti, kad konstruktyvas būtų išlygintas ir pritvirtintas sraigtais, tinkamais jūsų sienai.



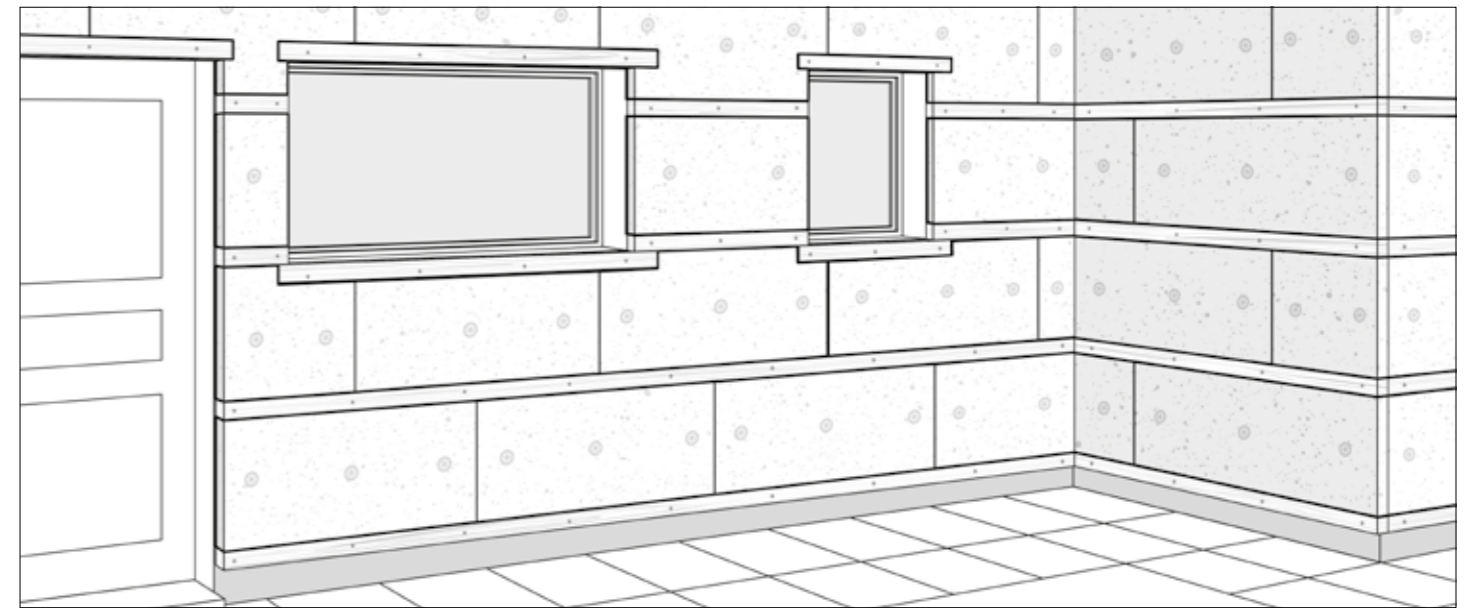
Pritvirtinkite tašus prie sienos naudodami tinkamus tvirtinimo elementus.



Jeigu siena nelygi, konstrukcijos išlyginimui naudokite išlyginamąsias kaladėles.



Įstatykite termoizoliaciją tarp tašų. Užtikrinkite, kad neliktų tarpų tarp tašų ir termoizoliacijos bei atskirų termoizoliacijos plokščių.

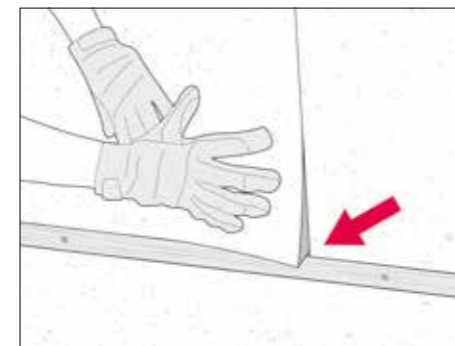


Naudokite smeiges, kad pritvirtintumėte termoizoliaciją. Įsitinkinkite, kad termoizoliacija yra tinkamai prispausta prie sienos ir nėra likę jokių tarpų.

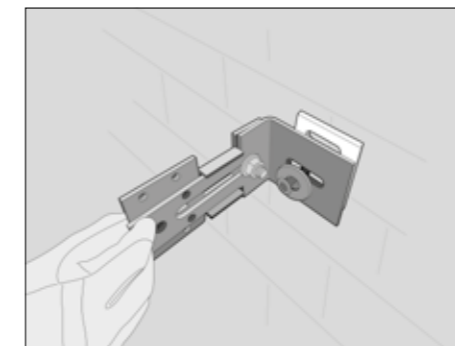


PATARIMAI

Tam tikrais atvejais galimi ir kitokie sprendimai, palengvinantys termoizoliacinio sluoksnio įrengimą:



Horizontalių tašų storis apriboja termoizoliacijos storį, kai tašai tvirtinami aukščiau aprašytu būdu.



Jeigu reikia įrengti storesnį termoizoliacinį sluoksnį arba siena labai nelygi, galima naudoti kampinius laikiklius. Dėl papildomos informacijos kreipkitės į statybininką ar projektuotoją - konstruktorių.

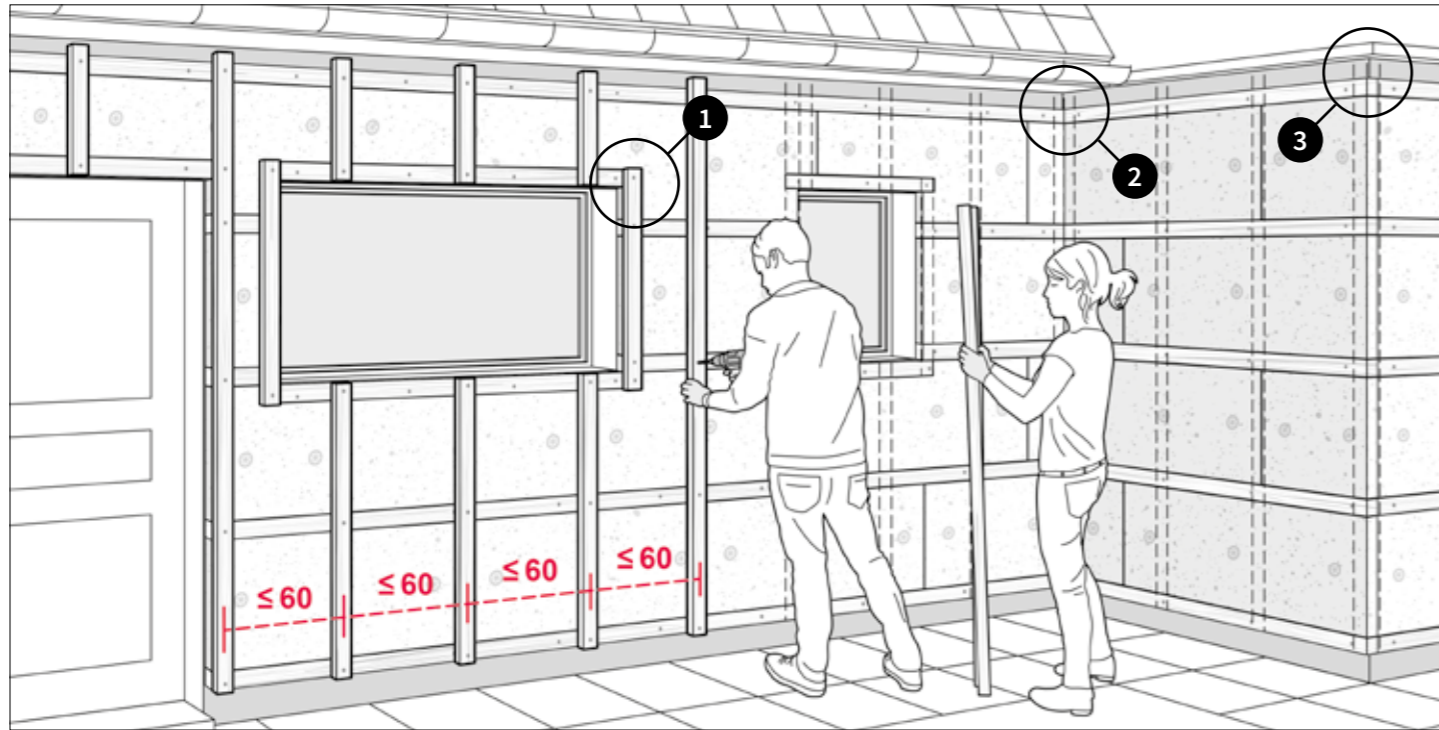


Jeigu siena lygi, o papildomas termoizoliacinis sluoksnis nereikalingas, horizontalių tašų naudoti nereikia (žr. kitus etapus).

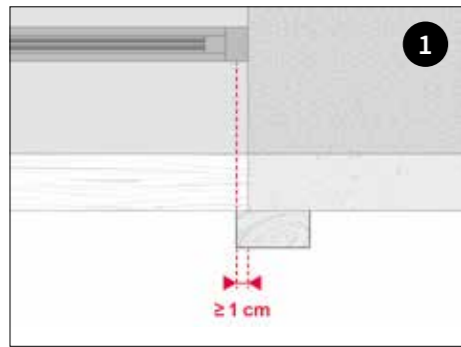
3

VERTIKALIŲ TAŠŲ TVIRTINIMAS

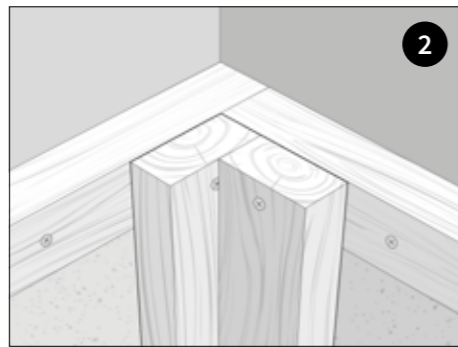
Dabar galima tvirtinti vertikalius tašus, prie kurių bus tvirtinamos *Cedral Click* dailylentės. Padalinkite sieną vertikaliai į lygius tarpus, kur didžiausias atstumas tarp tašų neviršytų 60 cm. Jeigu vyrauja didesnės vėjo apkrovos – sumažinkite atstumą tarp vertikalių tašų.



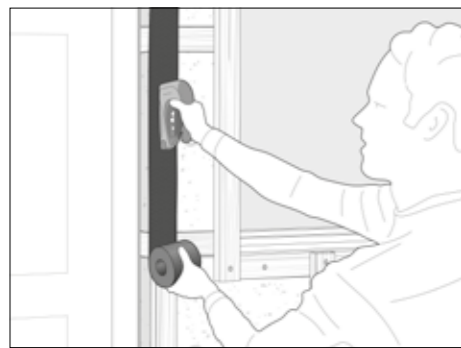
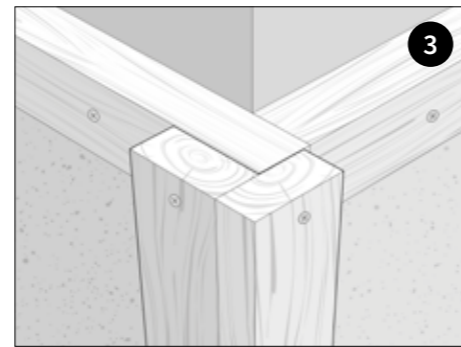
Dabar tvirtinkite vertikalius tašus pradėdami nuo išorinio kampo ir tęsdami link vidinio kampo.



Tašus reikia iškišti 1 cm ar daugiau už langų ar durų angokraščio, atsižvelgiant į lango rėmą ar norimą termoizoliacinį sluoksnį.



Įsitinkinkite, kad tašai susijungia kampuose, nes bus reikalinga atrama vėliau tvirtinamiems apdailiniam profilams.



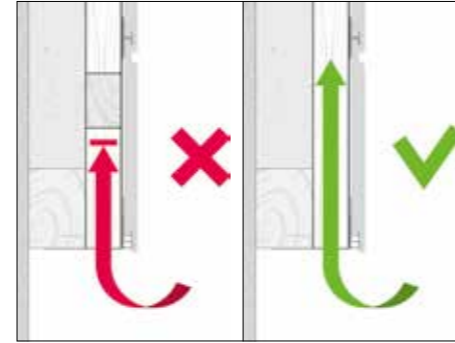
Dabar apsaugokite medinius tašus uždengdami juos nuo apačios iki viršaus su EPDM juosta.



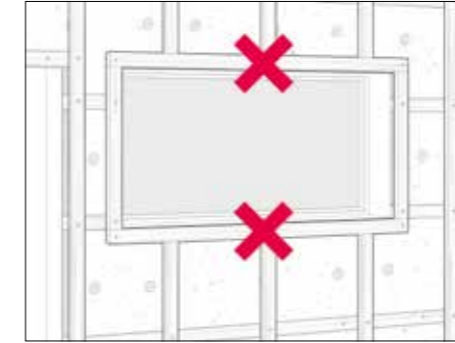
Išmatuokite palangę, kad būtų pakankamo pločio uždengti oro tarpą, tašus ir palangės išsikištų bent 40 mm už vertikalių tašų.



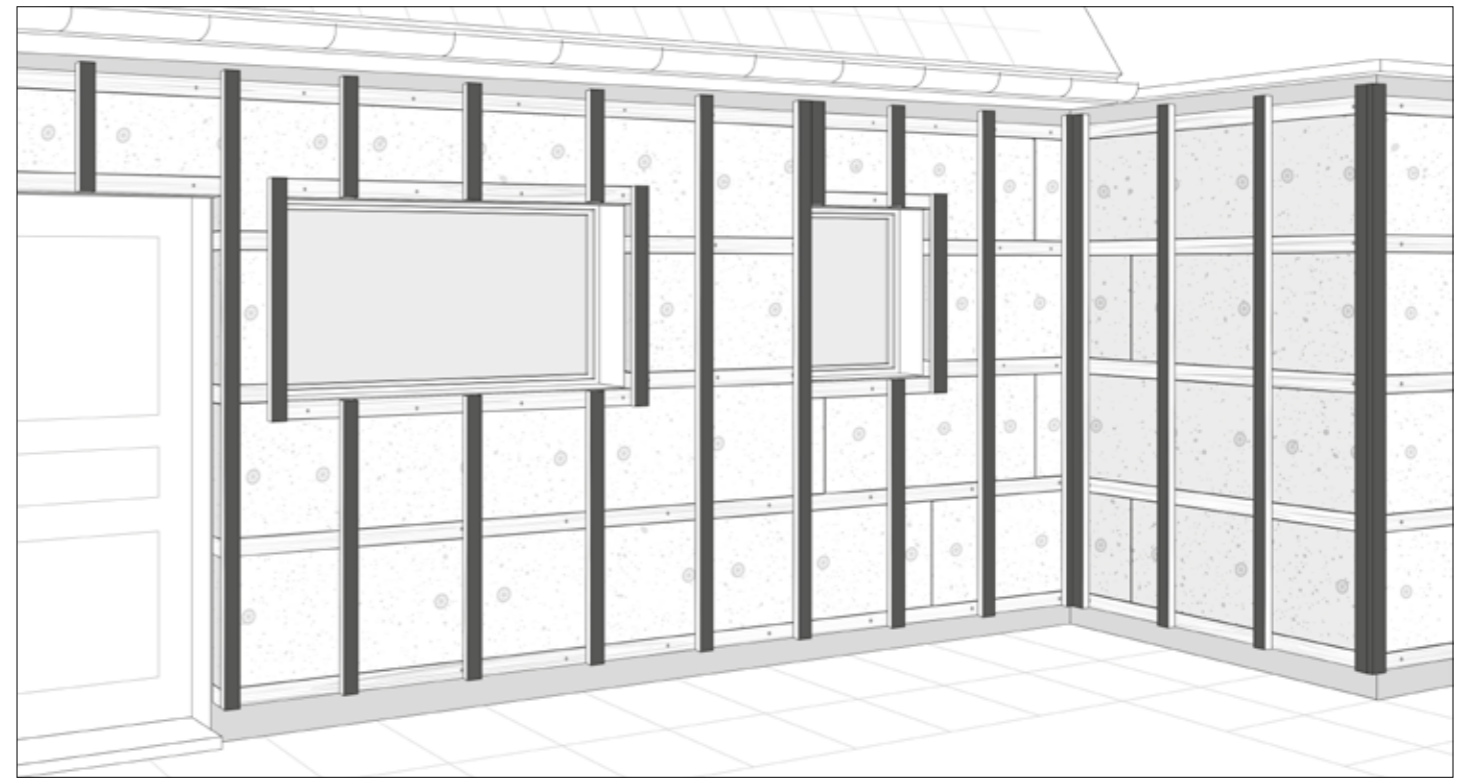
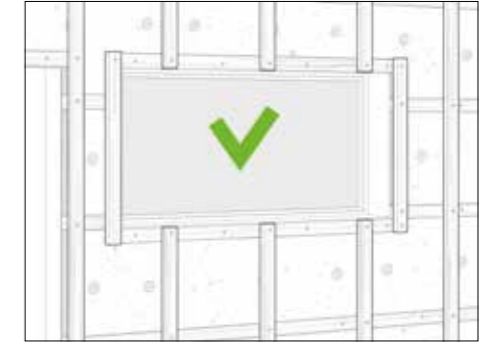
Užsisakykite palanges.



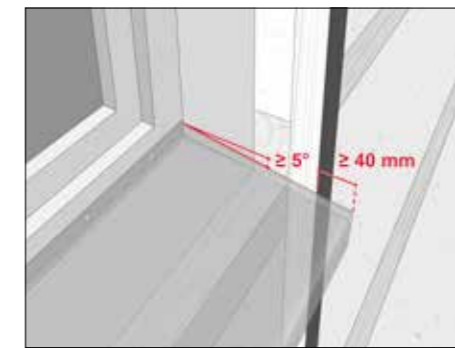
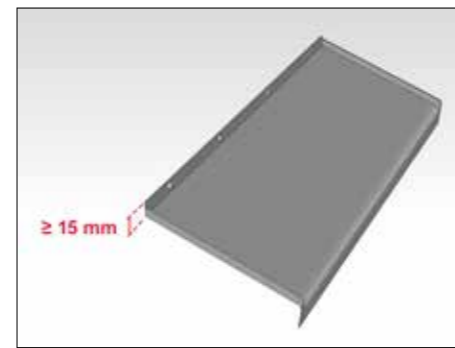
Kai vertikalūs tašai jau pritvirtinti, dar kartą patikrinkite, ar oro tekėjimas nebus varžomas



Patikrinkite duris ir langus, kad horizontaliais tašais nebūtų užblokuotas laisvas oro judėjimas vėdinamame fasade.



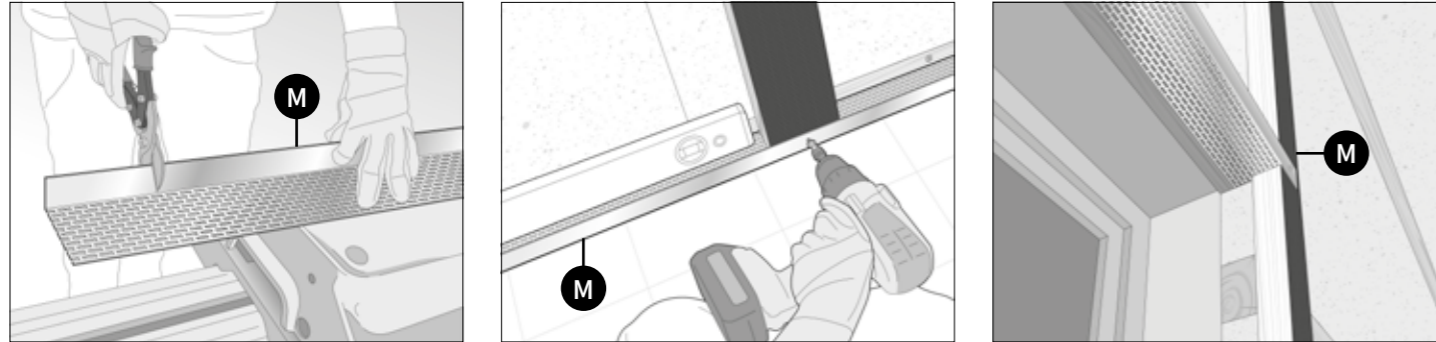
Nusipelnėte pailsėti! Dabar, kai laikančioji konstrukcija jau pritvirtina, esate pasiruošę kitam fasado įrengimo etapui.



Norint pasiekti reikiamą rezultatą, užtikrinkite, jog palangės nuolydis yra 5°, kraštinės abiejose šonuose pakilusios bent 15 mm, o priekinėje dalyje yra suformuota kraštinė vandens nulašėjimui. Palangė turi būti tokio pločio, kad uždengtų oro tarpą, tašus ir išsikištų bent 40 mm už vertikalių tašų.

Kartu su *Cedral Click* dailylentėmis galima įsigyti ir apdailinius profilius. Jie sukurti taip, kad būtų palengvintas *Cedral Click* montavimas apdirbant kampus, angokraščius ir kt. Profilius galima perpjauti metalo pjūkle ar perkirpti metalo žirkėmis. Prie medinės konstrukcijos profilius galima pritvirtinti sraigtais. Pradėkite profilių tvirtinimą nuo vėdinimo profilio, tada tvirtinkite kampinius profilius, o paskui pradžios profilį. Nuo profilių priklauso jūsų fasado išvaizda, todėl naudokite gulsčiuką, kad profiliai būtų pritvirtinti lygiai. Toliau paveikslėliuose pateiktos raidės žymi profilius, kuriuos galite rasti šios instrukcijos pabaigoje.

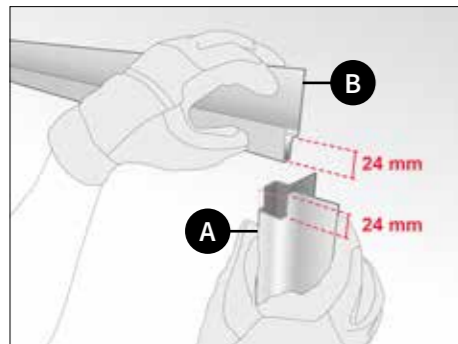
4.1 Vėdinimo profilio tvirtinimas



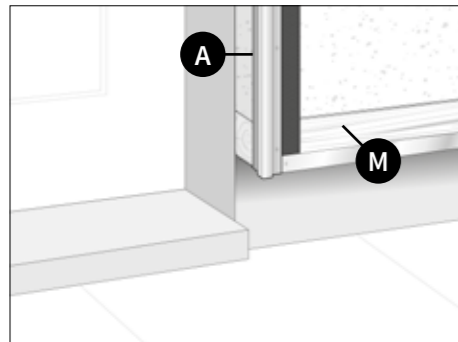
Norint apsaugoti fasadą nuo pelių, paukščių ir kt. pritvirtinkite vėdinimo profilį fasado apačioje bei durų ir langų apačioje ir viršuje. Užtikrinkite, kad visi tarpai, didesni nei 10 mm, yra uždengti.

Perforuotą profilį tvirtinkite prie vertikalų tašų.

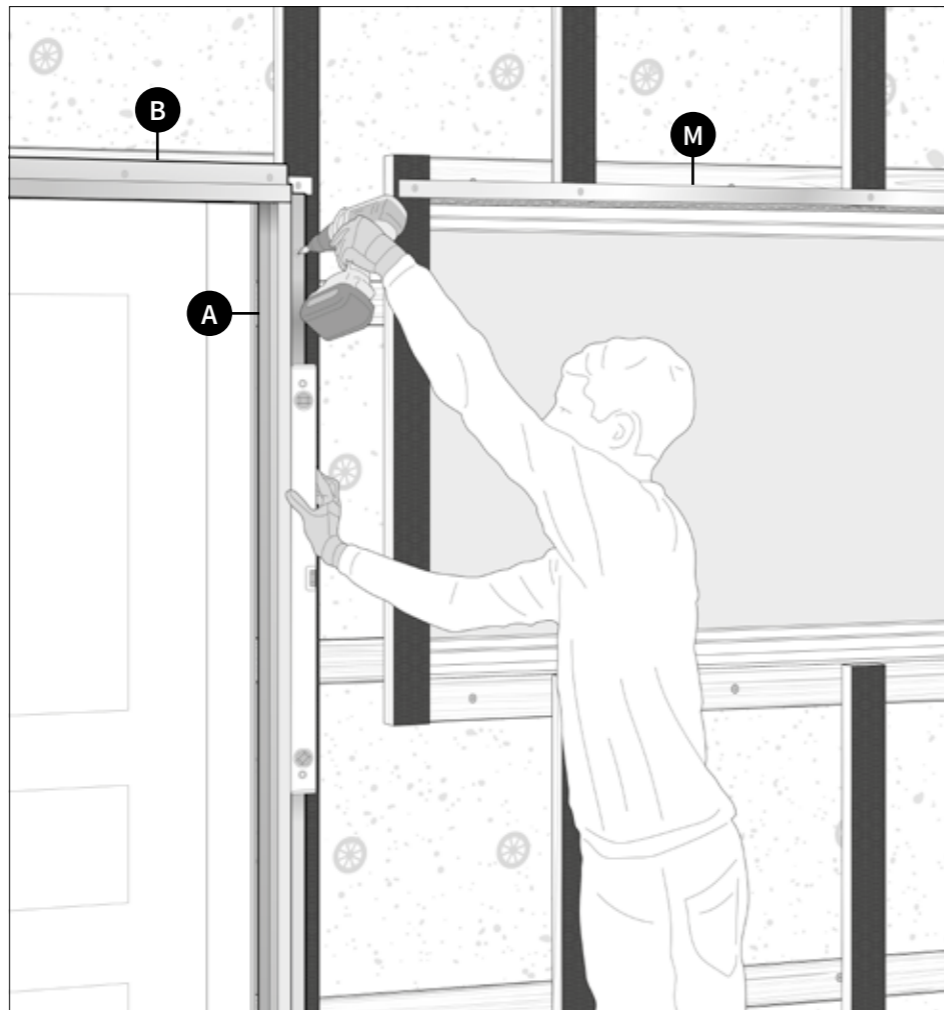
4.2 Vertikalų ir horizontalų kampinių profilių tvirtinimas



Durų apdirbimui iškirpkite ar išpjaukite kampinį profilį, kad galėtumėte tinkamai sujungti su angokraščio (viršutiniu) profiliu. Kol kas profilių apie langus netvirtinkite. Tai padarysite vėliau.



Užtikrinkite, kad išorinio kampo profilio apačia yra viename lygyje su vėdinimo profilio apačia.



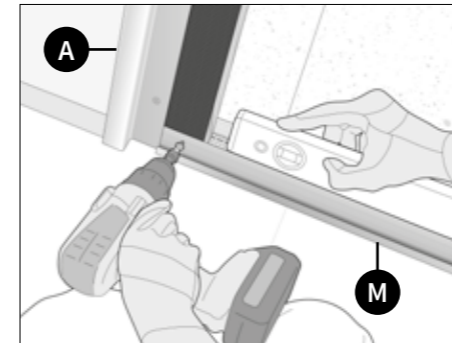
Dabar naudodami sraigtus su plona galvute pritvirtinkite išorinių ir vidinių kampų profilius.



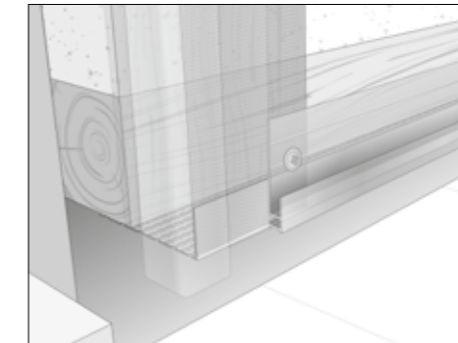
NEPAMIRŠKITE SAUGUMO

Profilių kraštai gali būti aštrūs. Naudokite pirštines!

4.3 Pradžios profilio tvirtinimas



Dabar pritvirtinkite pradžios profilį fasado apačioje per visą pastato perimetrą. Labai svarbu, kad pradžios profilis būtų viename aukštyje.

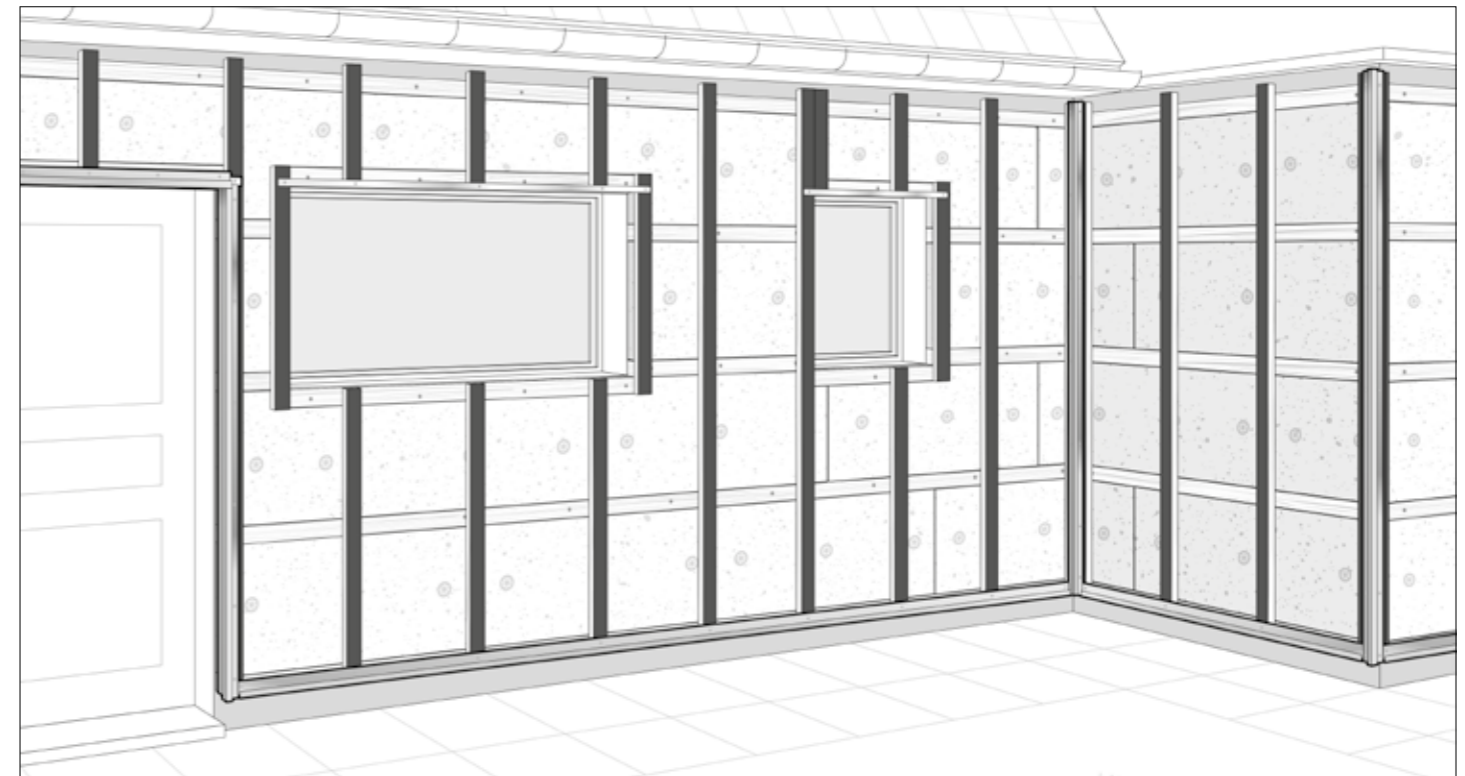


Pradžios profilis tvirtinamas ant perforuoto profilio, šalia kampinio profilio.

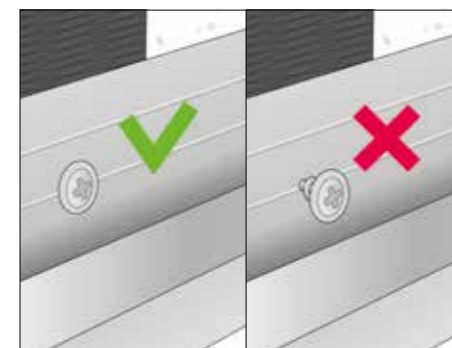


Sveikiname!

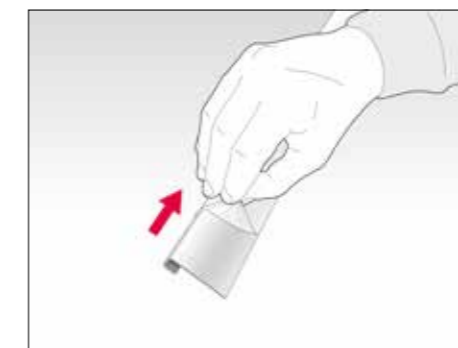
Vertikalūs taškai jau pritvirtinti ir apdailiniai elementai – savo vietose. Taigi pabaigėte fasado paruošimo darbus!



Prieš pradėdami tvirtinti *Cedral Click* dailylentes, dar kartą patikrinkite, ar pradžios profilis yra išlygintas ir viename aukštyje. Taip pat dar kartą patikrinkite, kad niekur nebūtų varžomas laisvas oro judėjimas.



Apdailinių profilių tvirtinimui naudokite nerūdijančio plieno sraigtus. Užtikrinkite, kad visi sraigčiai būtų gerai įsukti.

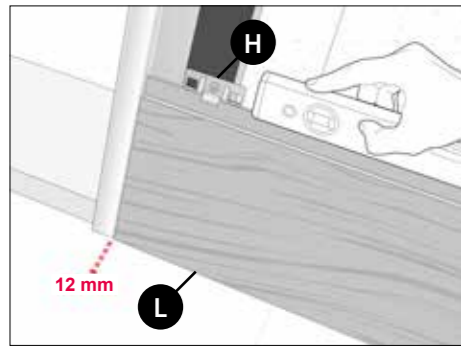


Prieš pradėdami tvirtinti profilius, pašalinkite apsauginę plėvelę nuo profilių. Rodyklės ant apsauginės plėvelės neturi įtakos montavimui.

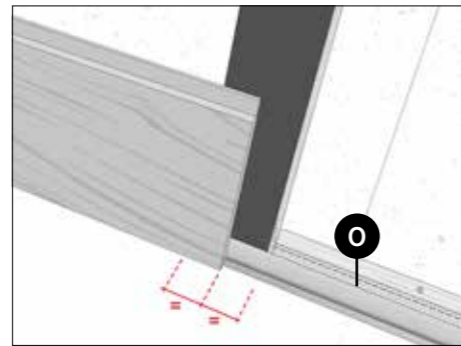


Naudokite profilius su *Cedral* įspaudu – galėsite būti tikri dėl profilių kokybės ir padengimo patvarumo.

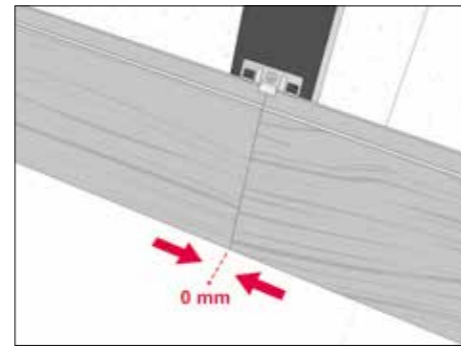
Atėjo laikas užbaigti jūsų fasadą. Pradėkite dailylenčių tvirtinimą nuo kampo apačioje pritvirtindami pirmąją dailylentę. Tvirtinkite kitą *Cedral Click* dailylentę šalia pirmosios, tol, kol visiškai užbaigsite pirmąją eilę. Likusi atpjauta dalis nuo pirmosios eilės gali būti panaudota, kaip pirmoji dailylentė antroje eilėje. Svarbu dailylenčių sujungimus daryti ties vertikaliais tašais. Tęskite darbą tol, kol pradės kliudyti langai ar durys.



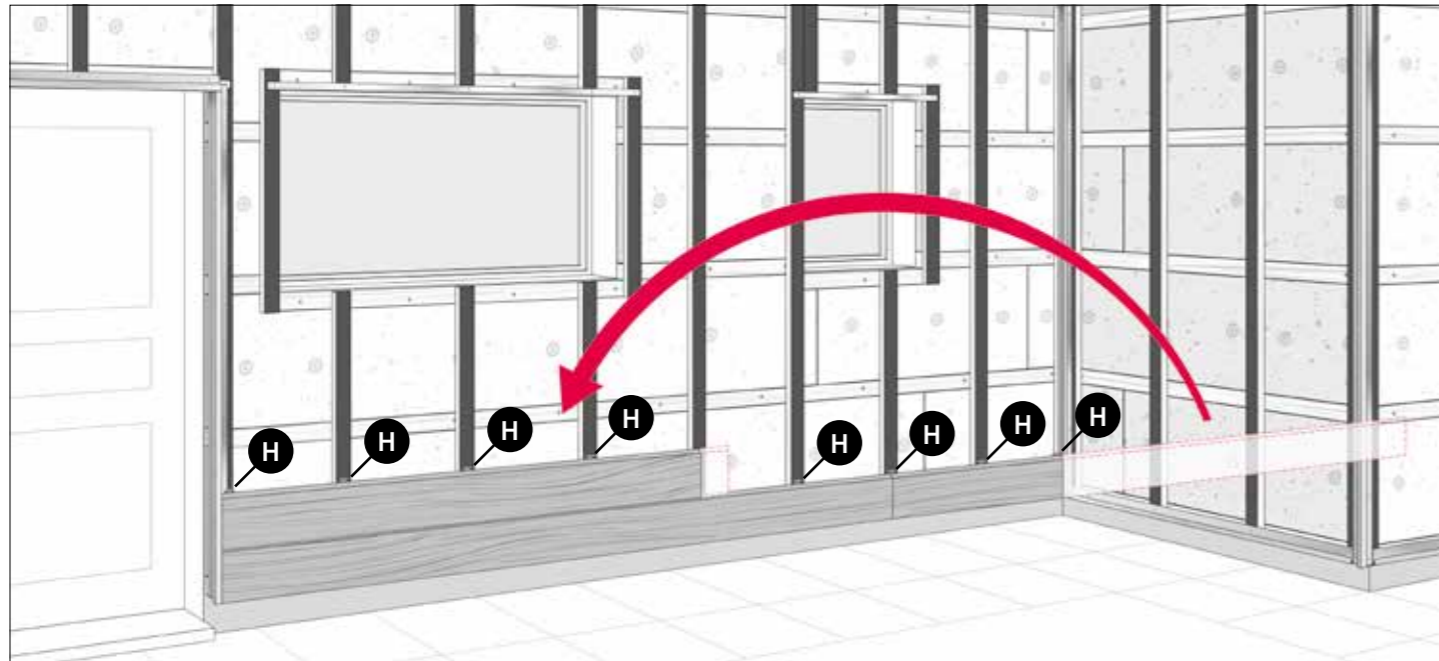
Pastatykite pirmąją dailylentę ant pradžios profilio ir pritvirtinkite iš šono palikdami 2-3 mm tarpelį (jei sienos ilgis 10-20 m, palikite 5 mm tarpelį). Tvirtinkite *Cedral Click* kabėmis panaudodami po vieną kabę ant kiekvieno tašo.



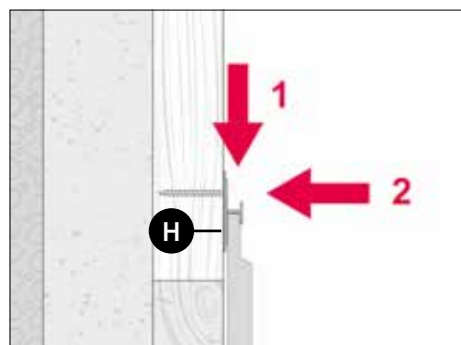
Įsitinkinkite, kad dailylentės galas baigiasi ties vertikalaus tašo viduriu.



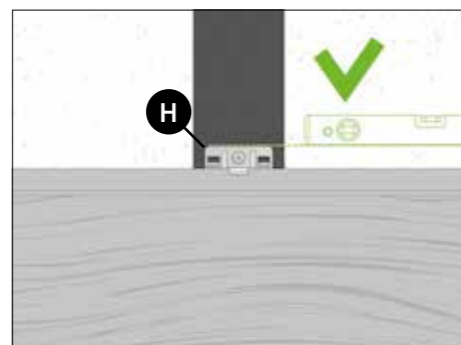
Tvirtinkite kitą dailylentę. Tvirtindami dailylentės galus suglauskite, nepalikite sujungimo tarpo. Įsitinkinkite, kad dailylentės galas remiasi į vertikalią tašą.



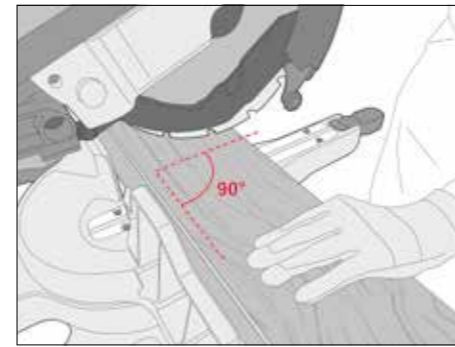
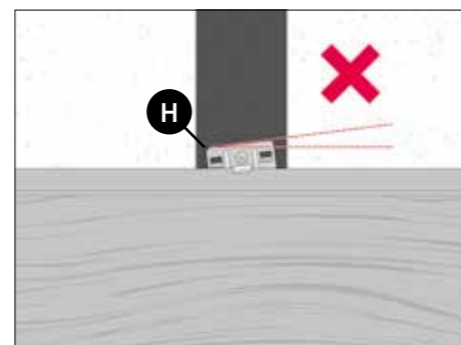
Norėdami sumažinti dailylenčių išėigą, panaudokite nupjautą dailylentės galą pradėti kitai eilei. Dailylentę pritvirtinkite kabę prie kiekvieno tašo.



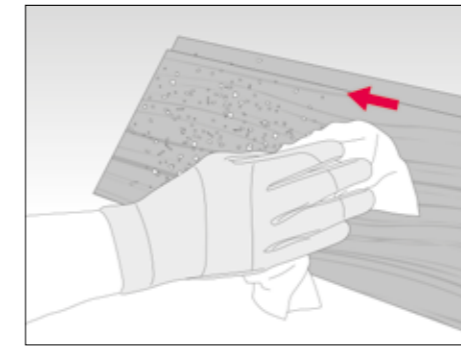
Įstatykite kabę į dailylentės viršutinę briauną ir prisukite sraigtu.



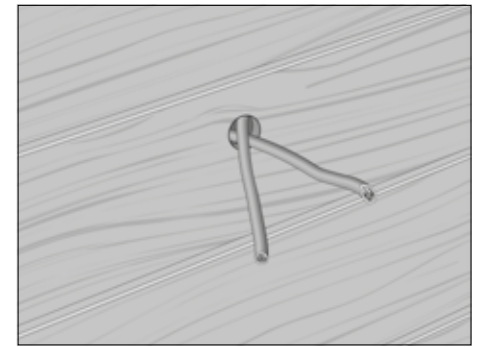
Sraigtu tvirtindami kabę įsitinkinkite, kad ji tvirtai įstatyta į dailylentę. Patikrinkite ar ji horizontalioje padėtyje. Jeigu reikia pakreipkite sraigta, kad jis tvirtinimo metu spausių kabę žemyn.



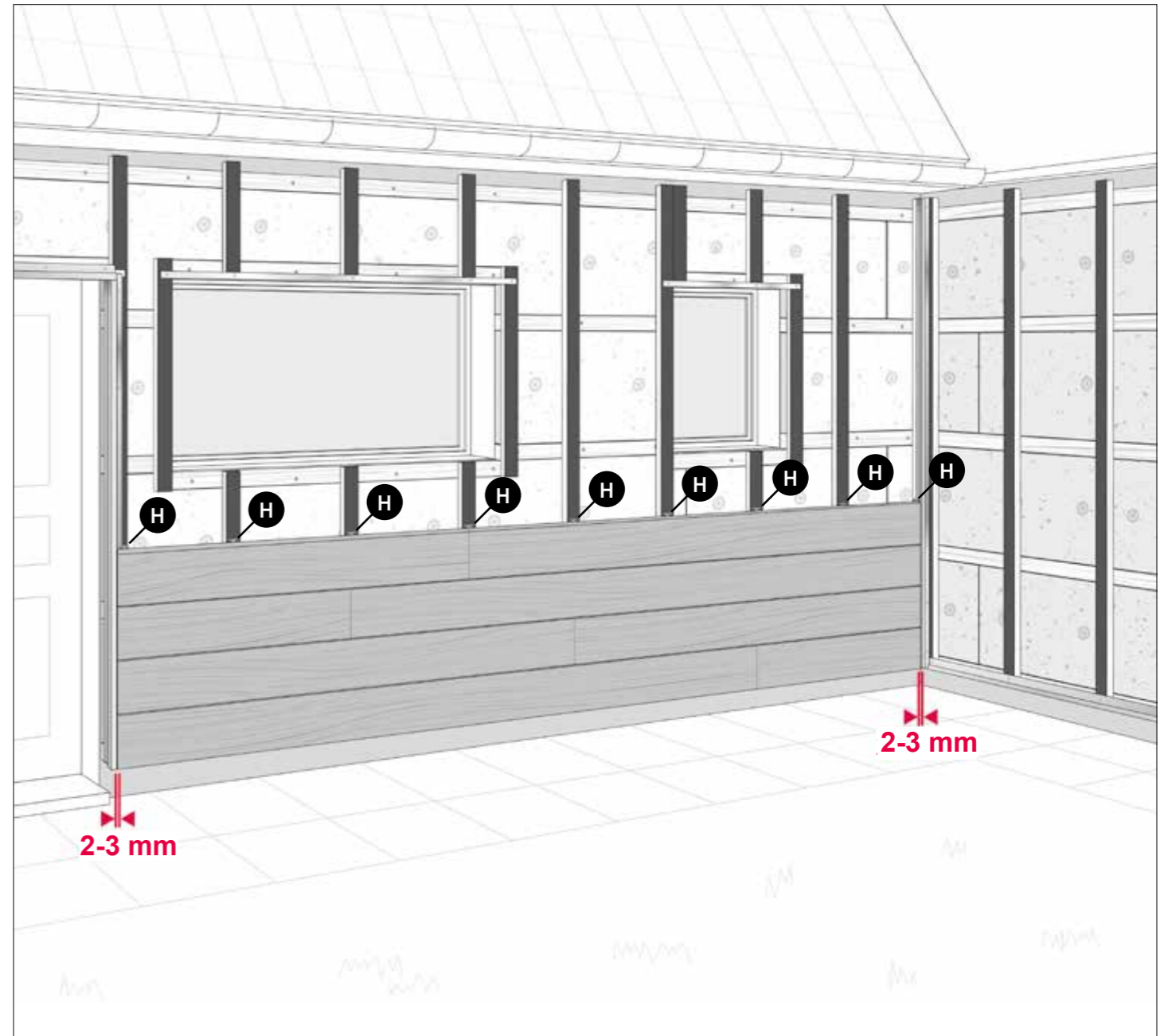
Pjaukite dailylentę reikiamo ilgio. Užtikrinkite, kad pjūvis būtų visiškai statmenas. Kai pjaunate, naudokite apsaugos priemones.



Po pjovimo nuvalykite dulkes su mikropluošto šluoste. Dulkes valykite iš vidurio į išorę. Geriausia nuvalyti vienu judesiu.



Dabar metas padaryti kiaurymes ar išpjovimus apšvietimo laidams ar kitiems įtaisams, kuriuos tvirtinsite vėliau.



Tvirtinkite dailylentės toliau kildami aukštyn ir užfiksuodami dailylentės kabę prie kiekvieno tašo. Užtikrinkite, kad visi dailylenčių sujungimai yra ties vertikaliais tašais. Tęskite darbus, kol pasieksite langą. Tuomet naudokitės tolimesniuose puslapiuose pateiktomis instrukcijomis. Išlaikykite 2-3 mm atstumą nuo vertikalių profilių (jei siena ilgesnė nei 10 m palikite 5 mm tarpelį).

Įrengiant fasadą teks susidurti su langų apdirbimu. Žemiau pateikti paaiškinimai, kaip teisingai apdirbti langus.

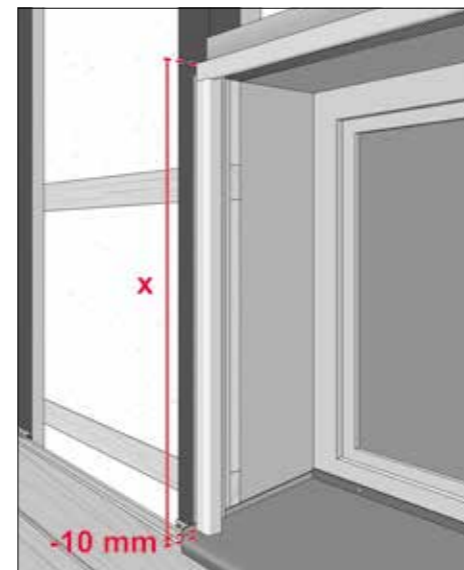
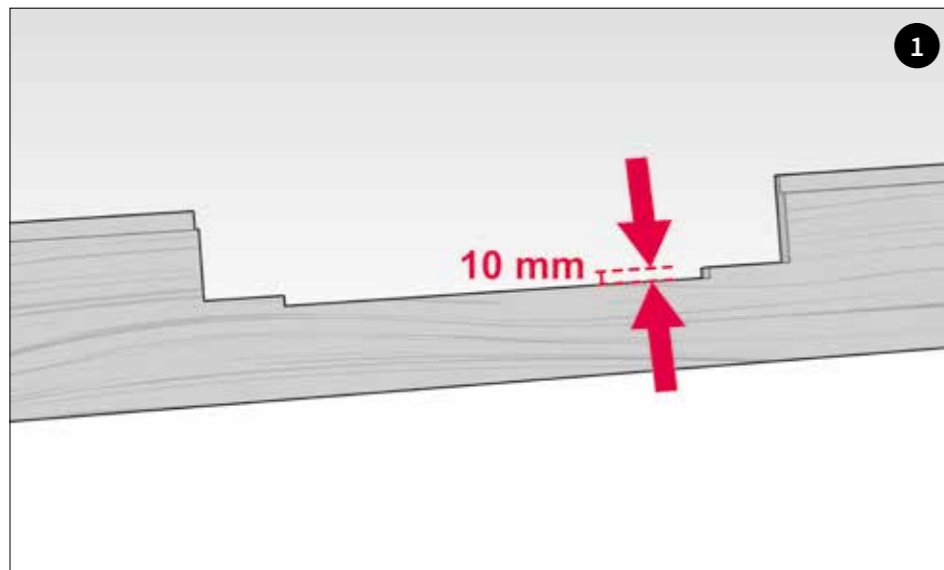


Pritvirtinus paskutinę dailylentę žemiau lango, galite įstatyti turimą palangę (dar nepritvirtinkite) ir ant kitos dailylentės pažymėkite palangės vietą. Apverskite dailylentę ir nubrėžkite palangės kontūrą ant nugarinės dailylentės pusės. Pasirūpinkite 1 cm pločio vėdinimo tarpu tarp palangės ir dailylentės.

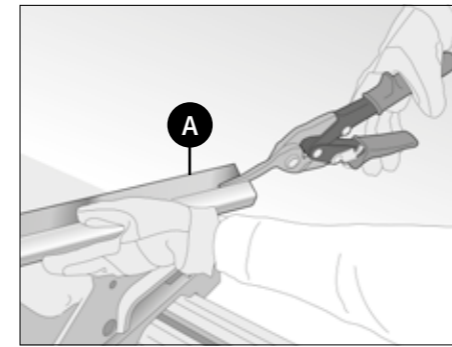
Naudokite siaurapjūklį, kad išpjautumėte numatytą vietą langui, palangei ir vėdinimo tarpui.



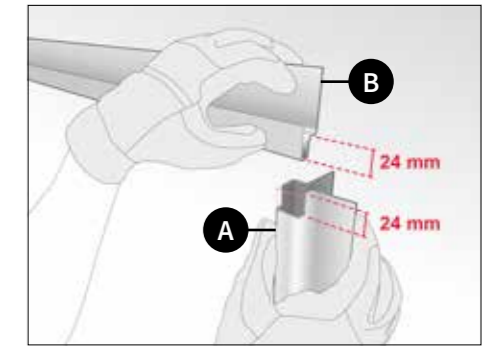
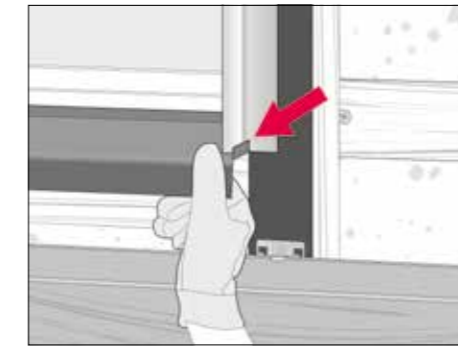
Dabar pritvirtinkite išpjauستą dailylentę taikydami pagal lango ir palangės padėtį. Būkite atsargūs, kad išvengtumėte dailylentės skilimo per išpjauستą vietą.



Kai palangė jau pritvirtinta, galite išmatuoti angokraščio profilio ilgį. Užtikrinkite, kad profilis būtų pakeltas 10 mm nuo palangės.



Atpjaukite reikiamo ilgio profilį ir pašalinkite dalį angokraščio profilio apačioje, kad tinkamai susijungtų su palange.



Panaudodami metalo pjūklą pašalinkite dalį angokraščio profilio viršuje, kad tinkamai susijungtų su pradžios profiliumi.



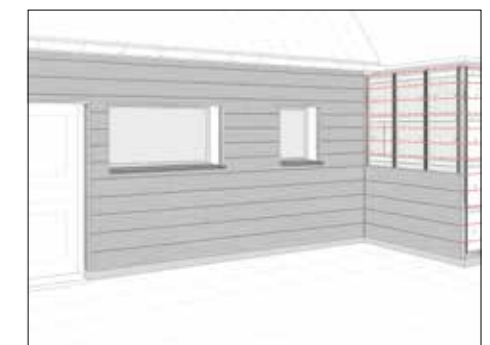
Toliau tvirtinkite dailylentes šalia lango. Kai pasieksite lango viršų, nubrėžkite lango viršaus kontūrą ant nugarinės dailylentės pusės ir išpjaukite su siaurapjūkliau. Įsitinkinkite, kad virš lango esanti dailylentė lygiuoja su šalia eilėje pritvirtintomis dailylentėmis, ir tuomet kabėmis pritvirtinkite dailylentę.



Jeigu reikia, išilgai perpjaukite dailylentę fasado viršuje, kad būtų užtikrintas mažiausiai 10 mm pločio ištinis oro tarpas.

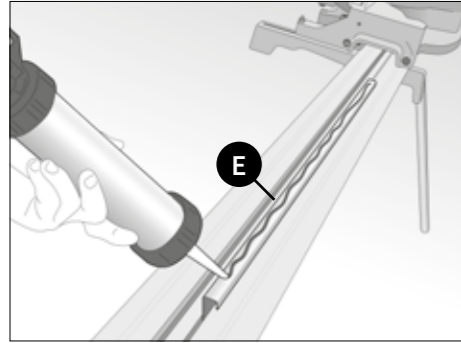


Pritvirtinkite viršutinę dailylenčių juostą su matomais sraigtais. Dažytus *Cedral* sraigtus galite įsigyti mūsų partnerių prekybos vietose.

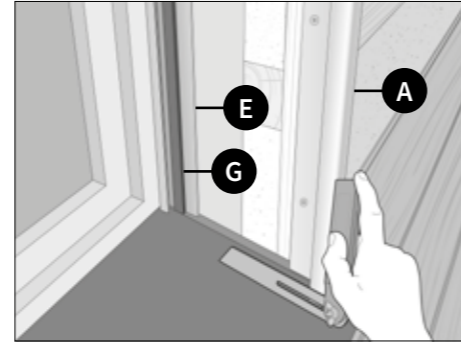
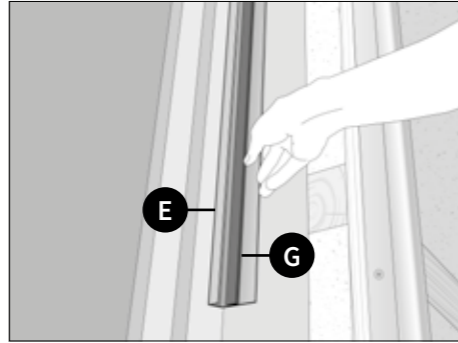


Dabar užbaikite likusias sienas ir užtikrinkite, kad dailylentės kampuose susikerta vienodame aukštyje.

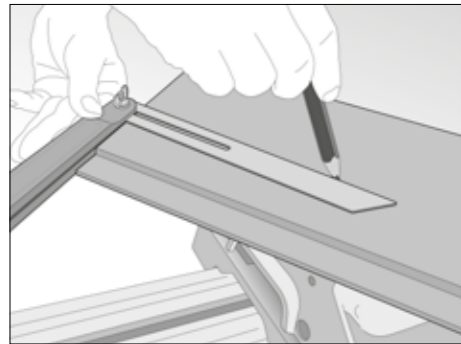
Jūsų fasadas beveik įrengtas. Liko užbaigti angokraščius ir keletą kitų smulkių detalių.



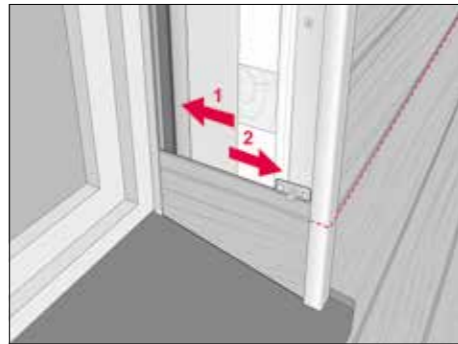
Atpjovę reikiamo ilgio sujungimo profilį, priklijuokite porolono juostą iš priekinės pusės ir užtepkite poliuretano klijų palei profilio kraštą. Prispauskite profilį (su klijuais) prie lango rėmo ir užtikrinkite, kad jis visiškai lygiuoja su angokraščio profiliu.



Pamatuokite palangės pasvirimo kampą.



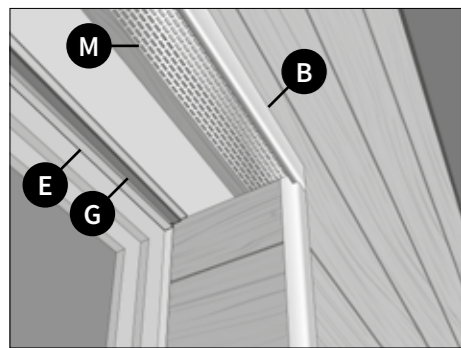
Nubrėžkite kampą ant dailylentės ir atpjaukite. Pjaukite dailylentę iš nugarinės pusės, kad užtikrintumėte tvarkingą pjūvį.



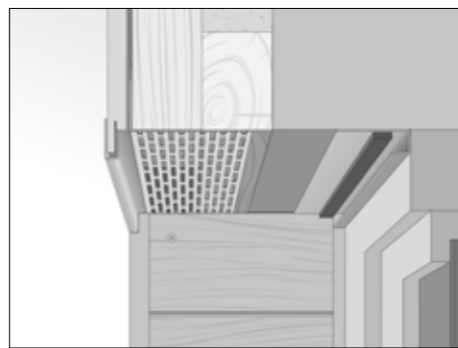
Įstatykite dailylentę (1) į sujungimo profilį ir pritruokite (2) prie angokraščio profilio.



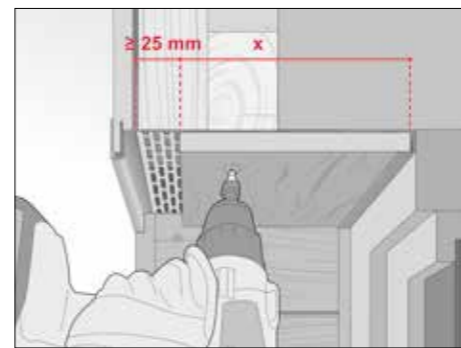
Tvirtinkite dailentes toliau, kol pasieksite viršutinį angokraštį.



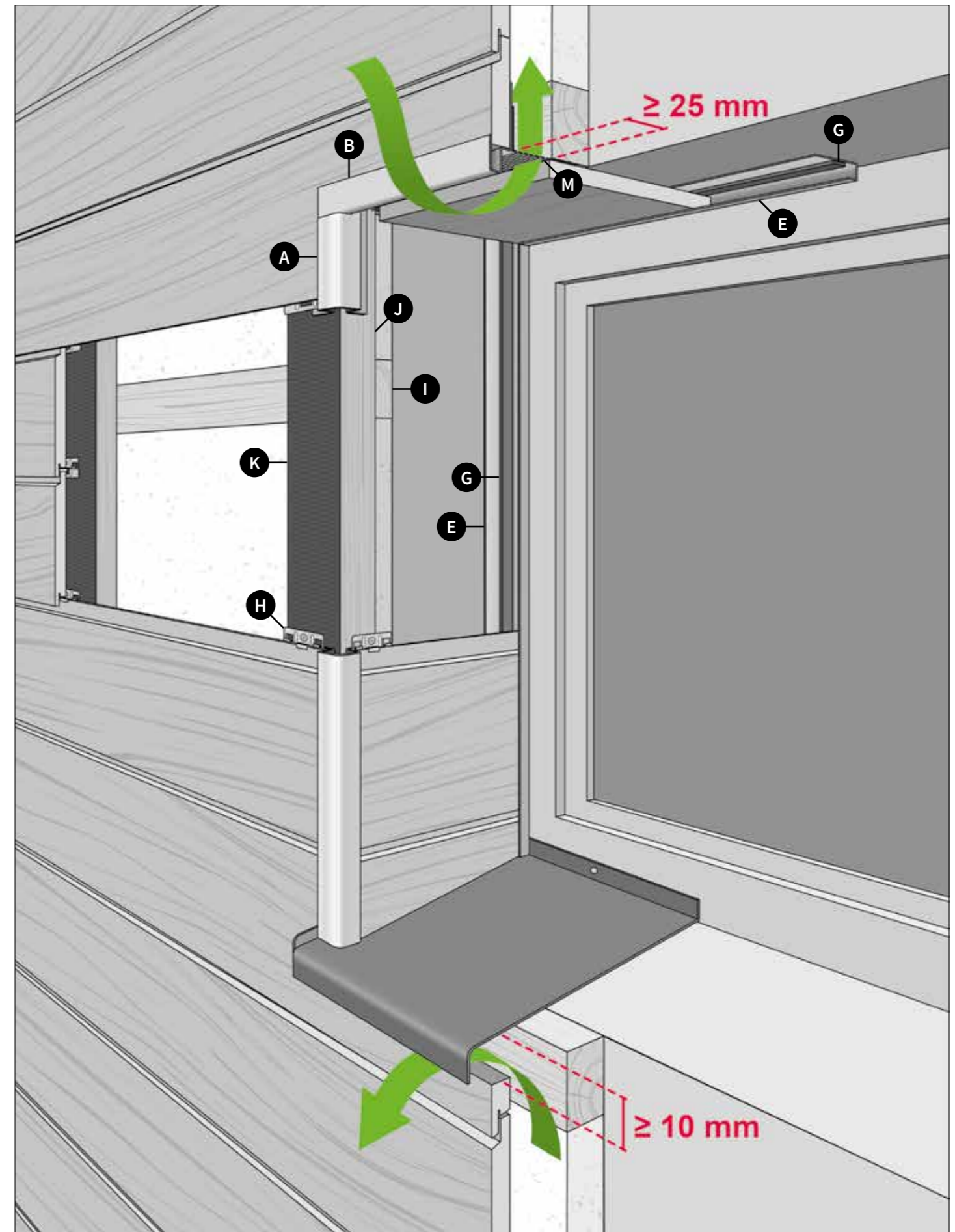
Dabar pagal aukščiau pateiktą paaiškinimą pamatuokite, atpjaukite ir pritvirtinkite sujungimo profilį su porolono juosta lango viršuje.

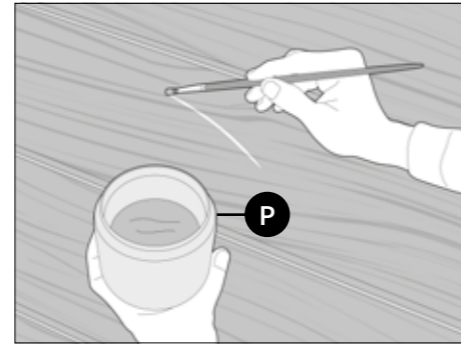


Pamatuokite angokraščio plotį, įvertindami 25 mm pločio tarpą skirtą vėdinimui, ir išilgai perpjaukite dailylentę. Jei angokraštis platus, galima tvirtinti keletą dailylenčių eilių.



Įstatykite dailylentę į sujungimo profilį ir pritvirtinkite prie horizontalaus tašo su *Cedral Click* spalvotais sraigtais.

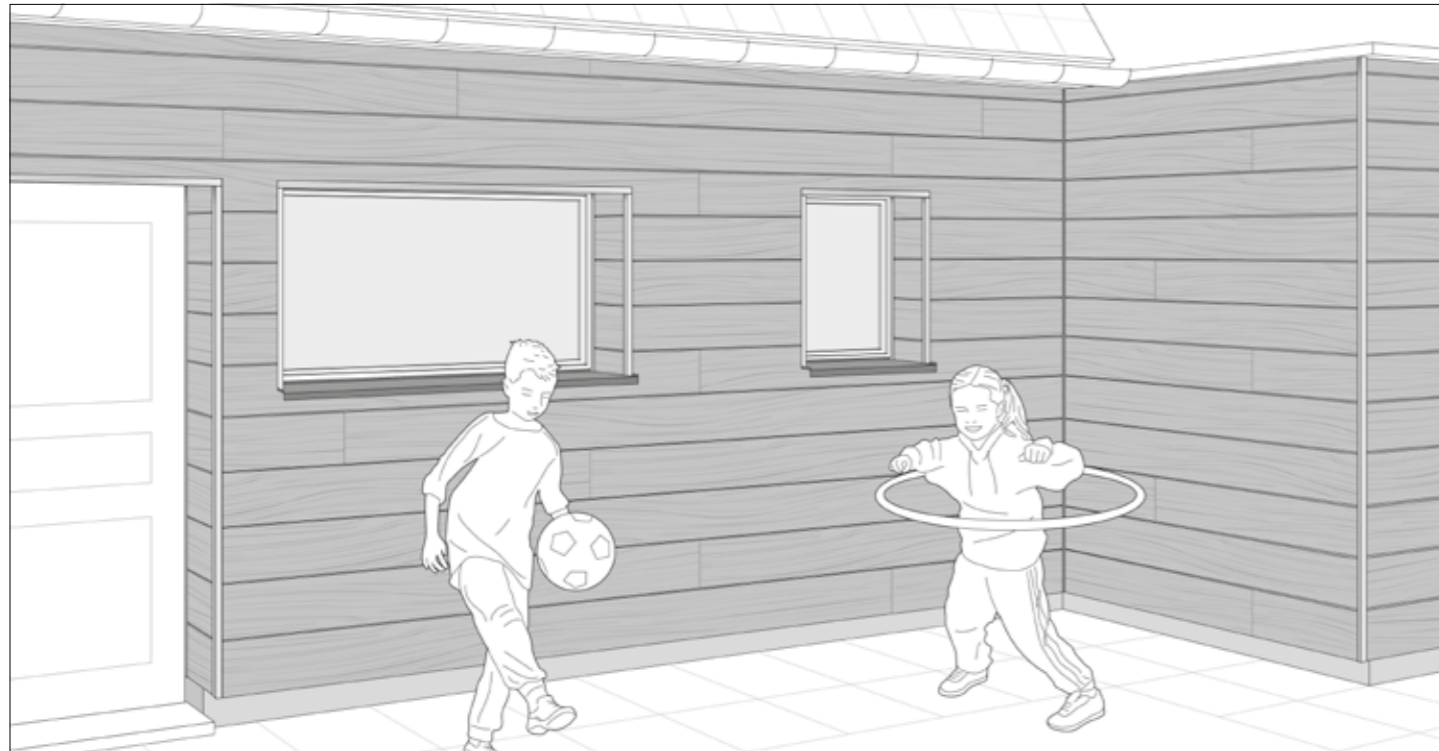




Jeigu jūsų stogas plokščias, užsisakykite pagal matmenis pagaminamą parapeto apdailą, kuri užtikrintų tinkamą vėdinimą ir uždengimą.

Jei reikia naudokite aliumininis profilius ar *Cedral Click* dailylentę uždengti atvirą šoną.

Naudokite remontinius dažus pažeidimų, atsiradusių per fasado įrengimą, taisymui, kad užtikrintumėte nepriekaištingą fasado vaizdą. Atsargiai ir tolygiai užtepkite dažus, tepkite tik pažeistas vietas.



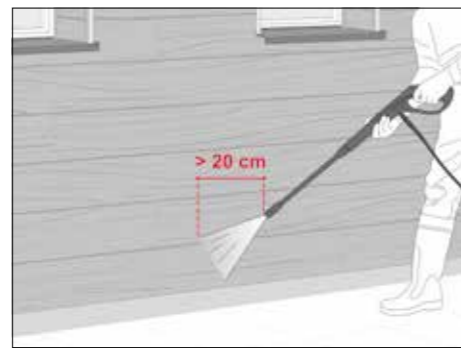
Jūs baigėte! Mėgaukitės! Atėjo metas pailsėti ir pasigrožėti savo nauju fasadu. Jeigu laikysitės mūsų priežiūros patarimų, jūsų fasadas išliks puikios išvaizdos daugelį metų!



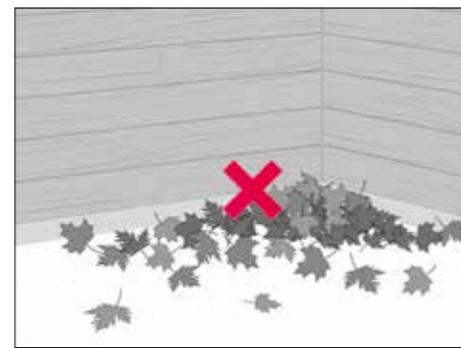
PRIEŽIŪRA



Dailylentės gali būti nuvalomos naudojant vandenį, neagresyvius ploviklius ir kempinę.



Kitas pasirinkimas – plovimas su aukštu vandens spaudimu. Didžiausias plovimo slėgis – 80 barų, mažiausias atstumas – 20 cm nuo sienos. Vanduo turi būti purškiamas plokščia ir plačia srove. Besisukantis, koncentruotas purškimas nėra tinkamas.



Užtikrinkite, kad vėdinimo tarpas visada išliktų atviras – lapai, sniegas ir (arba) žemės sankaupos turi būti pašalintos.

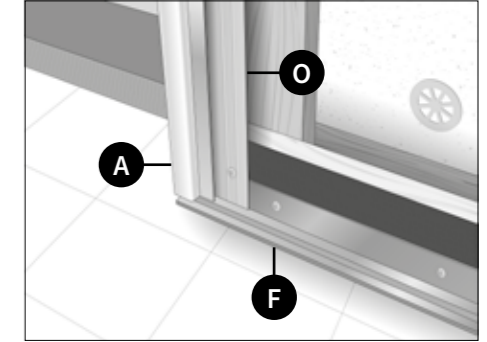
Cedral Click dailylentes galima montuoti ir vertikaliai. Sekite žingsnius pateiktus žemiau:



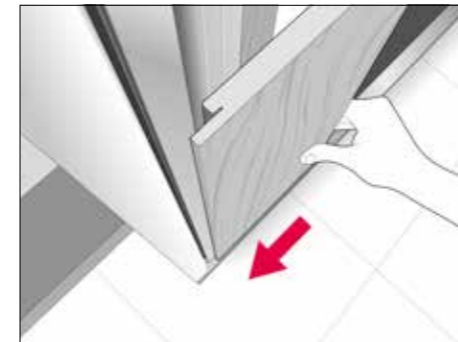
Ant vertikalų tašų pritvirtinkite kitą horizontalių tašų sluoksnį.



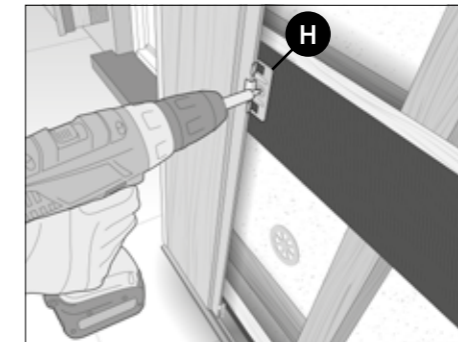
Pritvirtinkite apsauginę EPDM juostą ant medinių tašų viršaus.



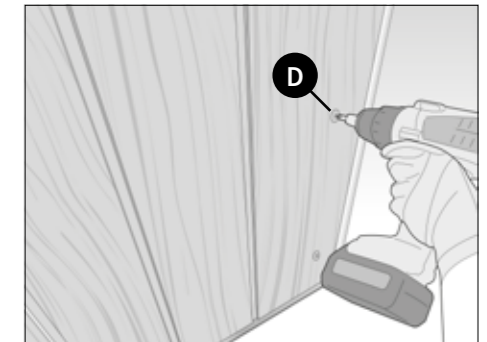
Pritvirtinkite pradžios profilį vertikaliai montavimui horizontaliai ir *Click* pradžios profilį vertikaliai.



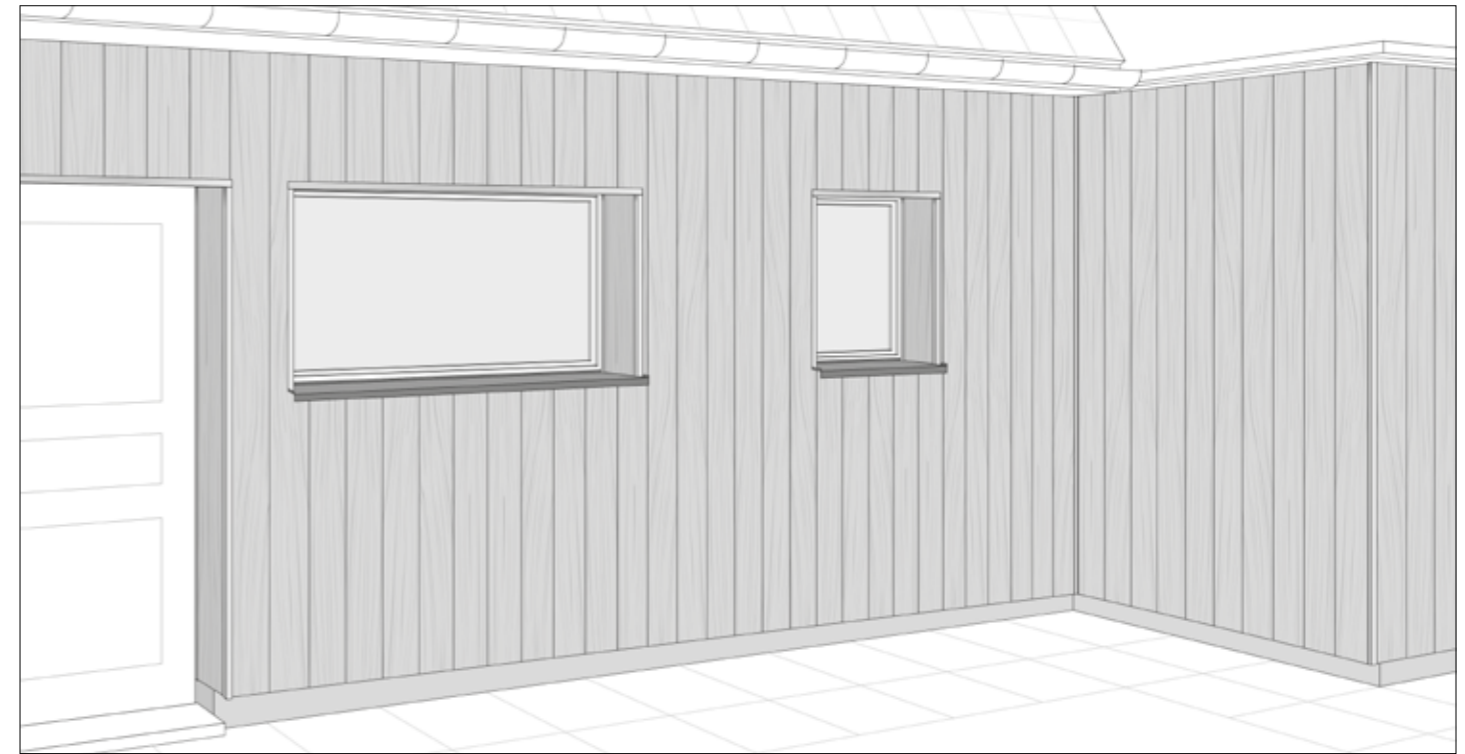
Įstatykite pirmąją dailylentę.

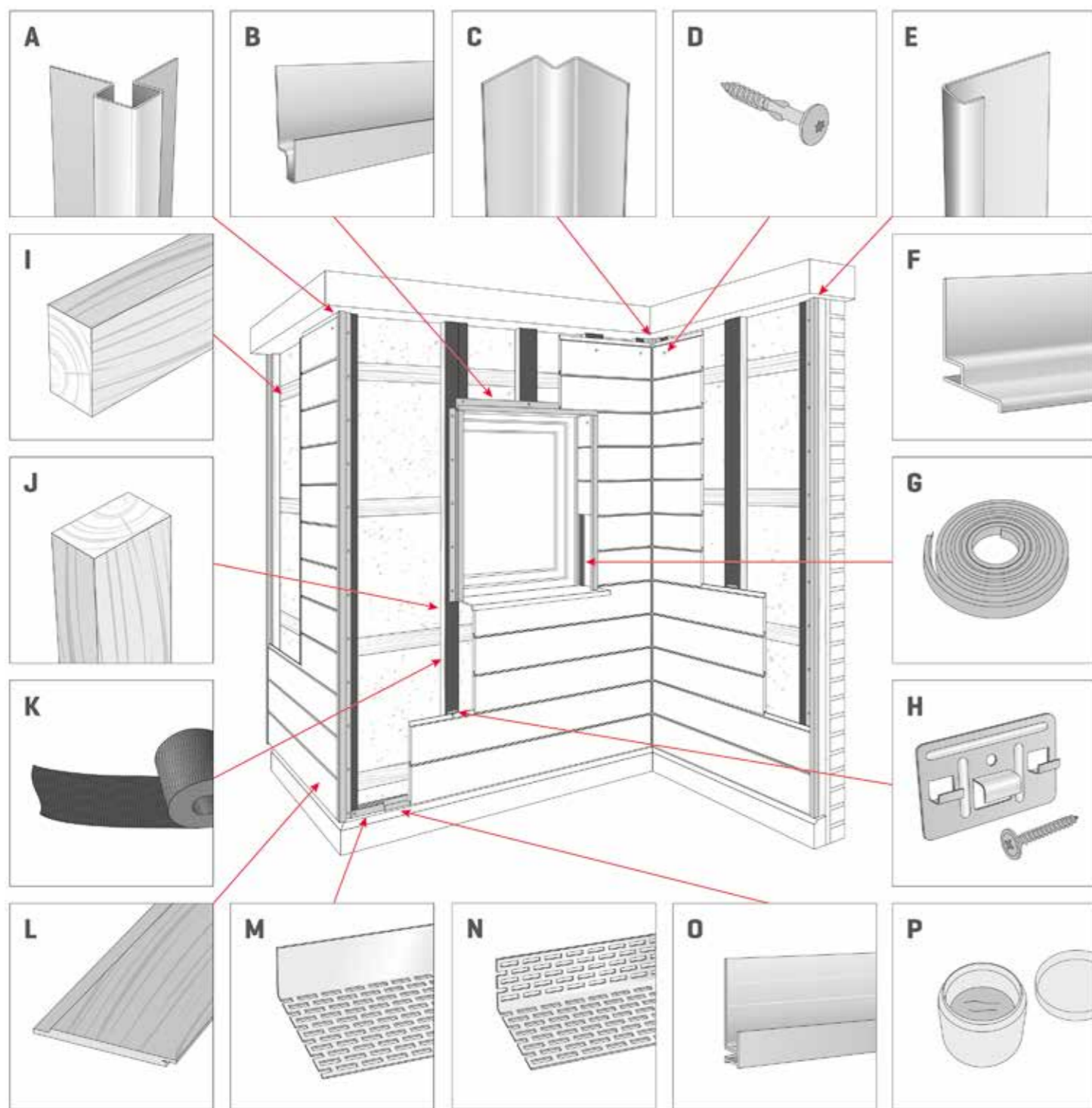


Kabe prie kiekvieno tašo pritvirtinkite dailylentę.



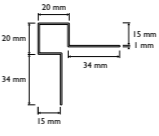
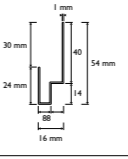
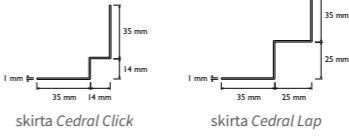
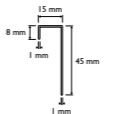
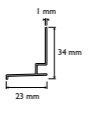


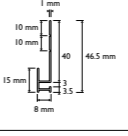
Tvirtinkite dailylentes toliau, kol pasieksite sienos pabaigą. Paskutinę dailylentę tvirtinkite su spalvotu *Cedral Click* sraigtu.





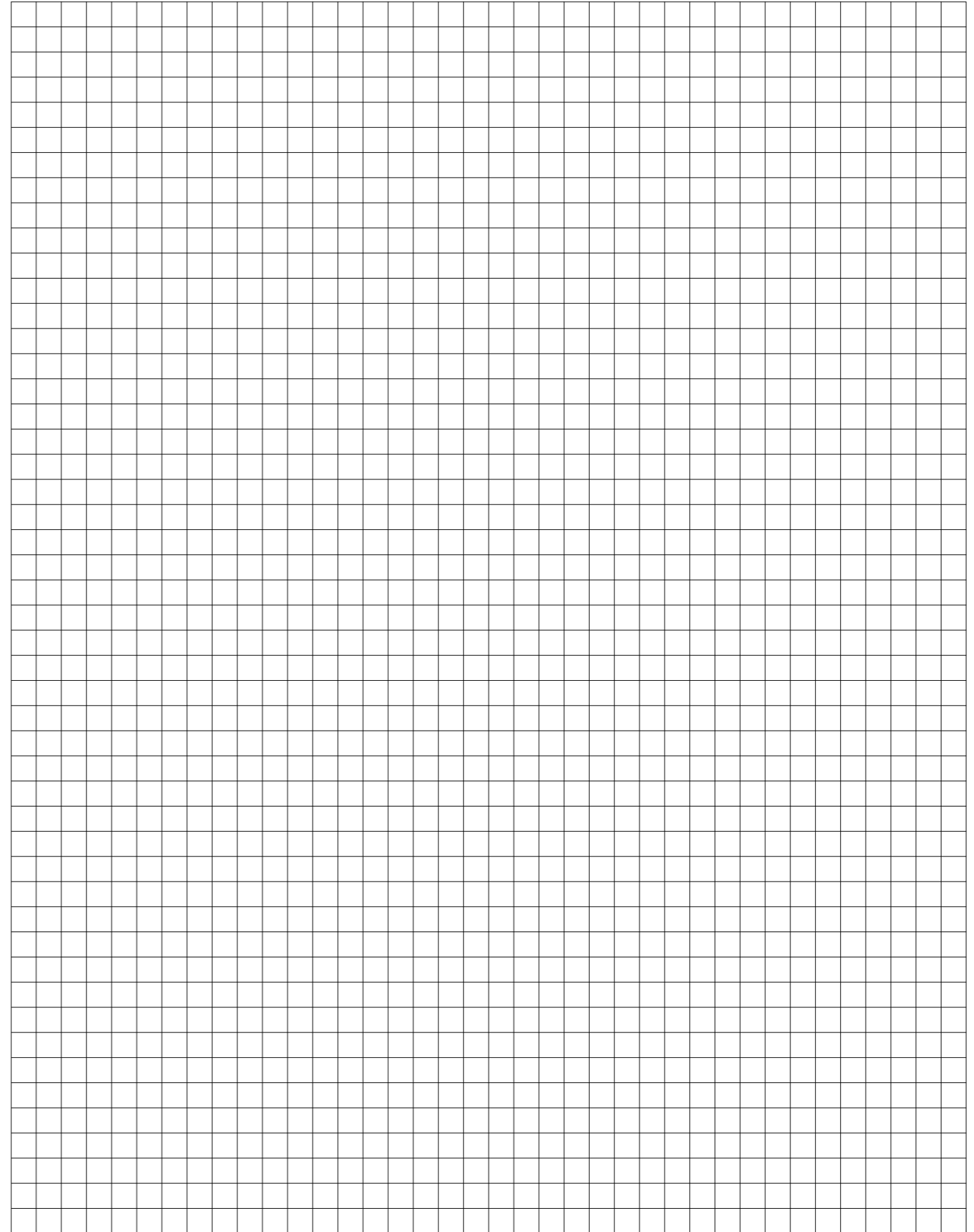
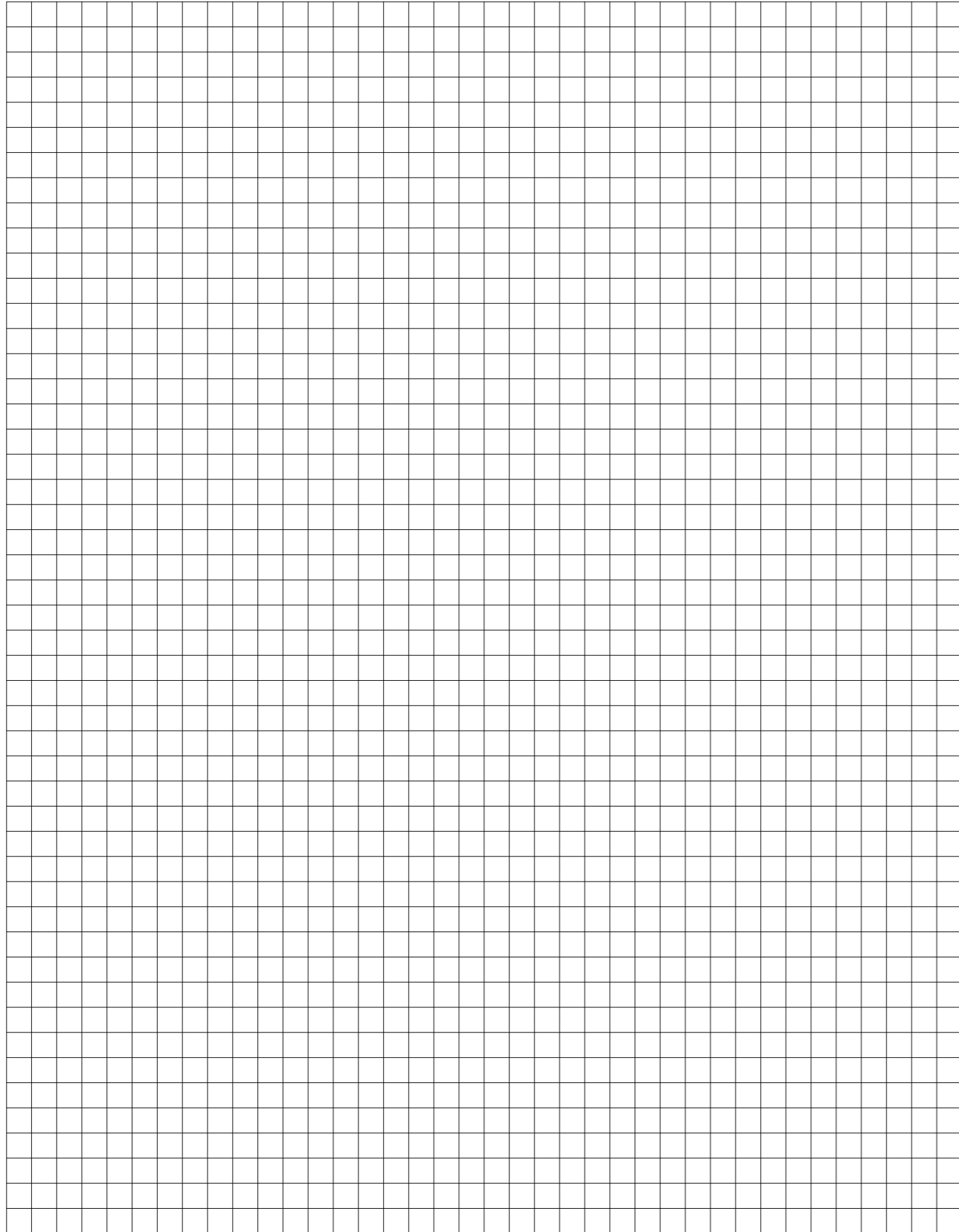
CEDRAL CLICK PRIEDŲ SĄRAŠAS

Galite naudoti žemiau pateiktą lentelę, kad įvertintumėte medžiagų, reikalingų jūsų projektui, poreikį.

Žymuo	Pavadinimas	Matmenys	Kiekis*	Poreikis
A	Išorinio kampo profilis	Ilgis: 3000 mm 	# bėginiai metrai	
B	Angokraščio profilis (viršutinis)	Ilgis: 3000 mm 	# bėginiai metrai	
C	Vidinio kampo profilis	Ilgis: 3000 mm 	# bėginiai metrai	
D	Cedral Click sraigtas TORX, spalvotas	4.8 x 38 mm	# 2 vnt./m kraštinėms dailylentėms	
E	Sujungimo profilis	Ilgis: 3000 mm 	# bėginiai metrai	
F	Pradžios profilis vertikaliai montavimui	Ilgis: 3000 mm 	# bėginiai metrai	
G	EPDM juosta	6 x 9 mm	# bėginiai metrai	
H	Click kabės su sraigtais	Kabė 60 x 40 mm Sraigtas 4 x 30 mm	10 kabė / m ² paviršiaus 10 sraigtų / m ² paviršiaus	
I	Horizontalus medinis tašas	Skerspjūvis: min. 50 x 70 mm	# bėginiai metrai	
J	Vertikalus medinis tašas	Skerspjūvis: min. 50 x 70 mm	# bėginiai metrai	
K	EPDM juosta	100 x 0.75 x 20 m	# bėginiai metrai	
L	Cedral Click dailylentė	12 x 186 x 3600 mm	1.74 vnt. / m ² paviršiaus	
M	Vėdinimo profilis	Ilgis: 2500 mm 	# bėginiai metrai	
N	Vėdinimo profilis	Ilgis: 2500 mm  Abi kraštinės perforuotos	# bėginiai metrai	
O	Cedral Click pradžios profilis	Ilgis: 3000 mm 	# bėginiai metrai	
P	Remontiniai dažai	0.50 l	-	

* Jei turite klausimų dėl reikiamų medžiagų, susisiekite su Cedral prekybininku.

UŽRAŠAI



CEDRAL

Daugiau www.cedral.lt 

Etex (Exteriors)

UAB „Eternit Baltic“ | J. Dalinkevičiaus g. 2H | 85118 Naujoji Akmenė, Lietuva | +370 616 22000

an **etex** company