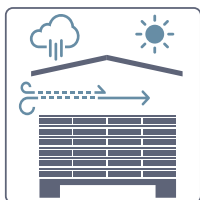
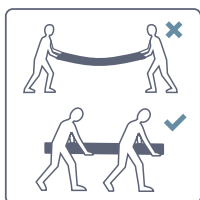


7 ŽINGSNIAI SĖKMINGAM MONTAVIMUI



1. SANDĖLIAVIMAS

„Cedral“ dailylentes reikia laikyti uždengtas ant padėklų, su kuriais buvo pristatytos. Visas transportuojant naudotas laikinas dangas reikia nuimti, kad pasišalintų susikaupusi drėgmė. Laikomas dailylentes reikia uždengti nepermatomu brezentu.



2. TVARKYMAS

Dailylentes geriausia nešti paverstas ant šono. Jei dailylentę neša vienas asmuo, prieš pakeliant, ją būtina paversti šonu ir nešti kuo plačiau išskėtus rankas, kad lenta būtų kuo tvirčiau prilaikoma. Perkraunant cementines dailylentes „Cedral“, reikia saugoti dažytą jų paviršių: imant lentas iš įpakavimo, negalima jų traukti, jas reikia perkrauti nukeliant vieną nuo kitos.



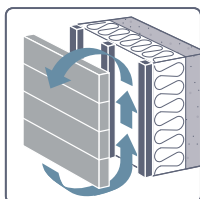
3. PLANAVIMAS

Planuokite darbą iš anksto, kad užtikrintumėte kuo geresnį darbo vietos organizavimą. Prieš pradėdant rekomenduojame pasitikrinti darbų organizavimo reikalavimus, kad turėtumėte visus reikiamus leidimus ir laikytumėtės visų reikalavimų. Laikykitės montavimo ir saugos instrukcijų.



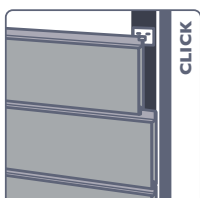
4. ĮGYVENDINIMAS

Cedral dailylentes rekomenduojame pjauti ir gręžti tinkamais įrankiais. Naudojami įrankiai turi būti pritaikyti darbui su fibrocementiniais gaminiams, pvz.: siaurapjūklis su Bosch T141 HM tipo geležte; diskinis pjūklas ir pan. Visais atvejais pjauti ir gręžti reikia sausoje vietoje. Iš karto pašalinkite pjuvenas ir gręžiant susidariusias dulkes.



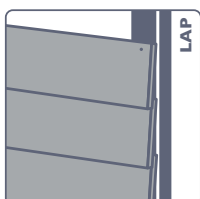
5. ATRAMINĖ KONSTRUKCIJA

Vertikalių medinių tašų mažiausias skerspjūvis sujungimo vietose - 75x30 mm, standartinis – 50x30mm. Didžiausias tarpas tarp tašų yra 600 mm.



6. VĖDINIMAS

Už Cedral dailylenčių reikia palikti mažiausiai 30mm ventiliacinį oro tarpą. Fasado apačioje, viršuje bei virš langų, durų ir po palangėmis turi būti paliktas mažiausiai 10 mm pločio ištisinis tarpas orui patekti/išeiti.



7. TVIRTINIMAS

Pradėkite nuo fasado apačios - sumontuokite „Cedral“ pradinį profilį ir reikiamus aliumininius profilius. Cedral Click montuojamas su specialiomis Cedral kabėmis bei varžtais arba kniedėmis. Paprastos Cedral Classic dailylentės montuojamos nerūdijančio plieno varžtais. Cedral Classic montuojama su 30mm užlaida.