

07.8

NASTRO ELETTRICO RISCALDANTE ELECTRIC DRAIN HEATING TAPE

Il NASTRO RISCALDANTE ITALPROFILI® è la risposta completa per la prevenzione del congelamento di scarichi o tubi di ogni tipo, di prima installazione o su scarichi esistenti.

L'installazione è rapida e semplice, basta avvolgere il nastro intorno al tubo e stringerlo bene sollevando sui fermagli di fissaggio.

L'approvvigionamento di potenza è di 220 Volts senza bisogno di alcun trasformatore.

APPLICAZIONE

- Su bocchette di scarico ai pluviali in materiale vario, termoplastico, IGOM, PVC-P, TPO, PEHD.
- Su pluviali in PV-PC, TPO, PEHD e metalli vari.

MODALITÀ DI UTILIZZO

L'utilizzo del nastro riscaldante deve essere impostato manualmente tramite accensione e spegnimento al momento della necessità. Si sconsiglia l'utilizzo in continuo.

The ITALPROFILI® HEATING TAPE SYSTEM is the perfect answer the overcoming the freezing problem of outlets and pipes of all types, whether fitted on new applications or as a retro fit product. Installation is quick and easy as the tapes need only to be positioned around the pipe and tightened in place using the fasteners.

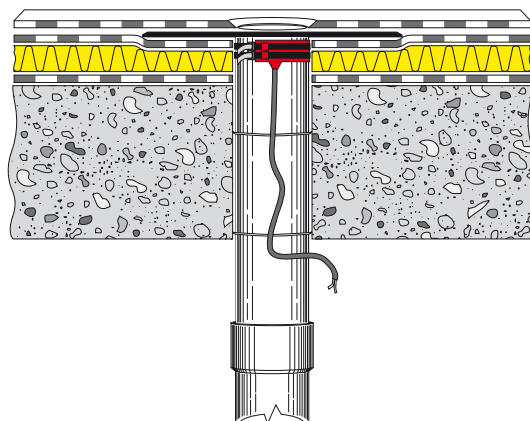
The tapes run on 220 volt without the need for a transformer.

APPLICATIONS

- Roof drains in various thermoplastic materials: IGOM, PVC-P, TPO and HDPE.
- On PVC-P, PP, HDPE and various metal downspouts.

HOW TO USE

The heating tape should have an on/off switch and should only be used when necessary. Continuous use is not recommended.



ART.	DESCRIZIONE / DESCRIPTION
119.1	Nastro scaldante L. mm. 200 Heater element L. mm. 200

SCHEDA TECNICA

Elemento riscaldante flessibile con lamina resistiva 230 Volts 8 Watt, massima temperatura (175°C), temperatura elemento 80°C collaudato secondo EN 60335-1 (eccetto paragrafo 30).

Riferimento normativa sicurezza CEI EN 60335-1:2004 + V1, V2, V3.

Isolamento in gomma siliconica vulcanizzata.

Rivestimento esterno in tessuto di vetro da un lato.

Fascette n. 2 in Poliammide 6/6 mm. 750x7,8.

Cavo due fasi con rivestimento in gomma siliconica Ø 6,5 mm, lung. 500 mm.

Dimensioni lunghezza 220x32 mm., spessore 3,4 mm.

TECHNICAL DATA SHEET

Flexible laminate heater element 230 Volts 8 Watt, maximum temperature (175), element temperature 80°C, tested to EN 60335-1 (except paragraph 30).

Standard technical reference, CEI EN 60335-1:2004 + V1, V2, V3.

Insulated with vulcanised silicone rubber.

External glass fabric covering on the outside.

2 Polyamide straps 6/6 mm. 750x7,8.

2 phase electric cable diam. 6,5 mm. x 500 mm. with vulcanized silicone rubber insulation.

Dimensions: length 220x32 mm. thickness 3,4 mm.